

committente



Via Lungotevere Tor di Nona, 1  
00186 - Roma

## EFFICIENTAMENTO ENERGETICO E MIGLIORAMENTO SISMICO DEL PATRIMONIO DELL'ATER PROVINCIA DI ROMA

Ai sensi dell'Art. 183 comma 15 D.LGS 50/16

### PROGETTO DI FATTIBILITA' TECNICA ED ECONOMICA

#### R.T.I. Costituendo

##### Mandataria



FREE Energy Saving s.r.l.  
via Ufente, 20 - 04100 Latina

##### Mandanti



**Rogedil Servizi s.r.l.**

Via Ada Negri, 66 - 00137 ROMA  
Tel. 06 82002948 Fax 06 82097772  
email: servizi@rogedil.com

# LUXMASTER +

LUXMASTER Plus s.r.l.  
Piazza Della Repubblica, 24 - 20124 Milano

responsabile di progetto

Ing. Giorgio Saraceno

responsabile coordinamento progetto

Arch. Maurizio Romano

progetto architettonico

Arch. Francesco Maria Azzopardi

**LUXMASTER Engineering s.r.l.**

Arch. Pietro Domenico Bertucci



progetto strutturale

Ing. Mariella Cosimi

progetto impiantistico

Arch. Francesco Maria Azzopardi

## Comune di Albano Laziale

### Documentazione fotografica - Albano Laziale

anno	n. prog. anno	cod.ciente	categoria	sottocategoria	località	fase	n.	rev.	capitolo	tipologia
20	005	411	ATER	PRR	ALB	F	005	0	A	D
						formato	scala			
						A4	-			

data	rev	disciplina	redatto	controllato	approvato	codice
set-2020	0	architettura	Pias	Bertucci	Saraceno	-



AL1\_Vista-d'insieme



AL1\_Prospetto-frontale



AL1\_Prospetto-laterale



AL1\_Ingresso





AL2\_Vista-d'insieme



AL2\_Prospetto-frontale



AL2\_Prospetto-laterale



AL2\_Prospetto-retro





AL3\_Vista-d'insieme



AL3\_Prospetto-frontale



AL3\_Prospetto-laterale



AL3\_Ingresso





AL4\_Vista-d'insieme



AL4\_Prospetto-frontale





AL4\_Prospetto-retro



AL4\_Ingresso



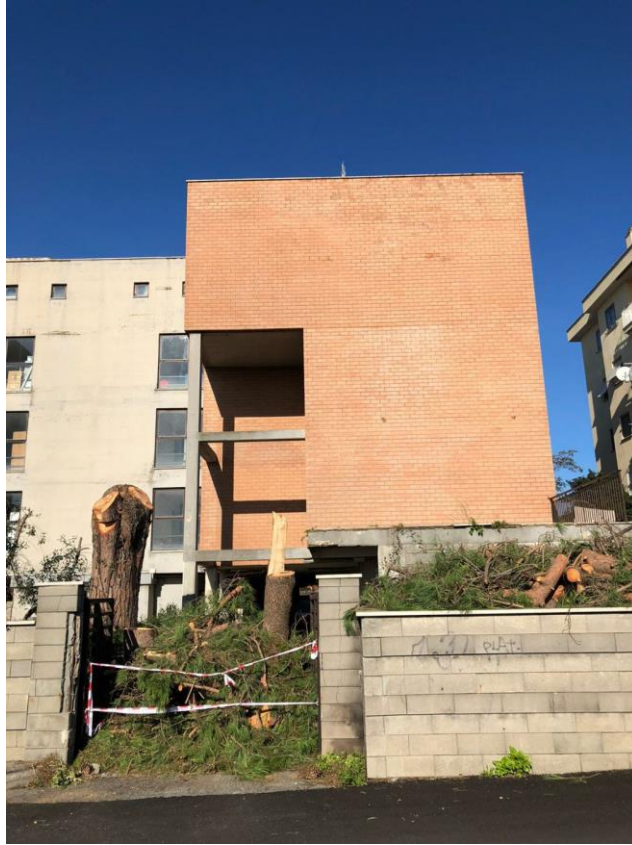


AL5\_Vista-d'insieme



AL5\_Prospetto-frontale





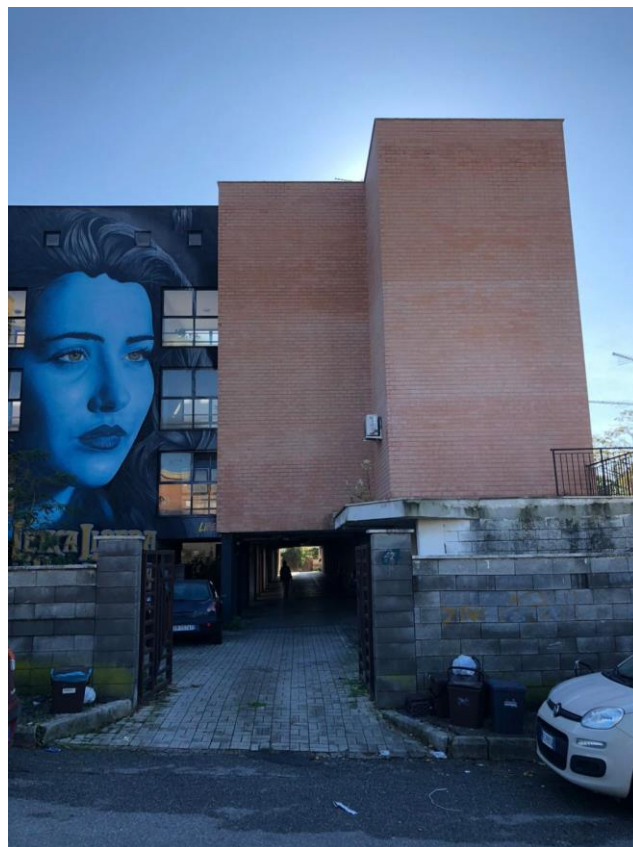
AL5\_Prospetto-laterale2



AL5\_Prospetto-retro



AL5\_Vista-laterale



AL5\_Ingresso





AL6\_Vista-d'insieme



AL6\_Prospetto-frontale



AL6\_Prospetto-laterale



AL6\_Ingresso