

committente



Via Lungotevere Tor di Nona, 1
00186 - Roma

EFFICIENTAMENTO ENERGETICO E MIGLIORAMENTO SISMICO DEL PATRIMONIO DELL'ATER PROVINCIA DI ROMA

Ai sensi dell'Art. 183 comma 15 D.LGS 50/16

PROGETTO DI FATTIBILITA' TECNICA ED ECONOMICA

R.T.I. Costituendo

Mandataria



FREE Energy Saving s.r.l.
via Ufente, 20 - 04100 Latina

Mandanti



Rogedil Servizi s.r.l.

Via Ada Negri, 66 - 00137 ROMA
Tel. 06 82002948 Fax 06 82097772
email: servizi@rogedil.com

LUXMASTER +

LUXMASTER Plus s.r.l.
Piazza Della Repubblica, 24 - 20124 Milano

responsabile di progetto

Ing. Giorgio Saraceno

responsabile coordinamento progetto

Arch. Maurizio Romano

progetto architettonico

Arch. Francesco Maria Azzopardi

LUXMASTER Engineering s.r.l.

Arch. Pietro Domenico Bertucci

progetto strutturale

Ing. Mariella Cosimi

progetto impiantistico

Arch. Francesco Maria Azzopardi



Comune di Anzio

Planimetria generale - Anzio

anno	n. prog. anno	cod.ciente	categoria	sottocategoria	località	fase	n.	rev.	capitolo	tipologia
20	005	411	ATER	PRR	ANZ	F	004	0	A	D

formato

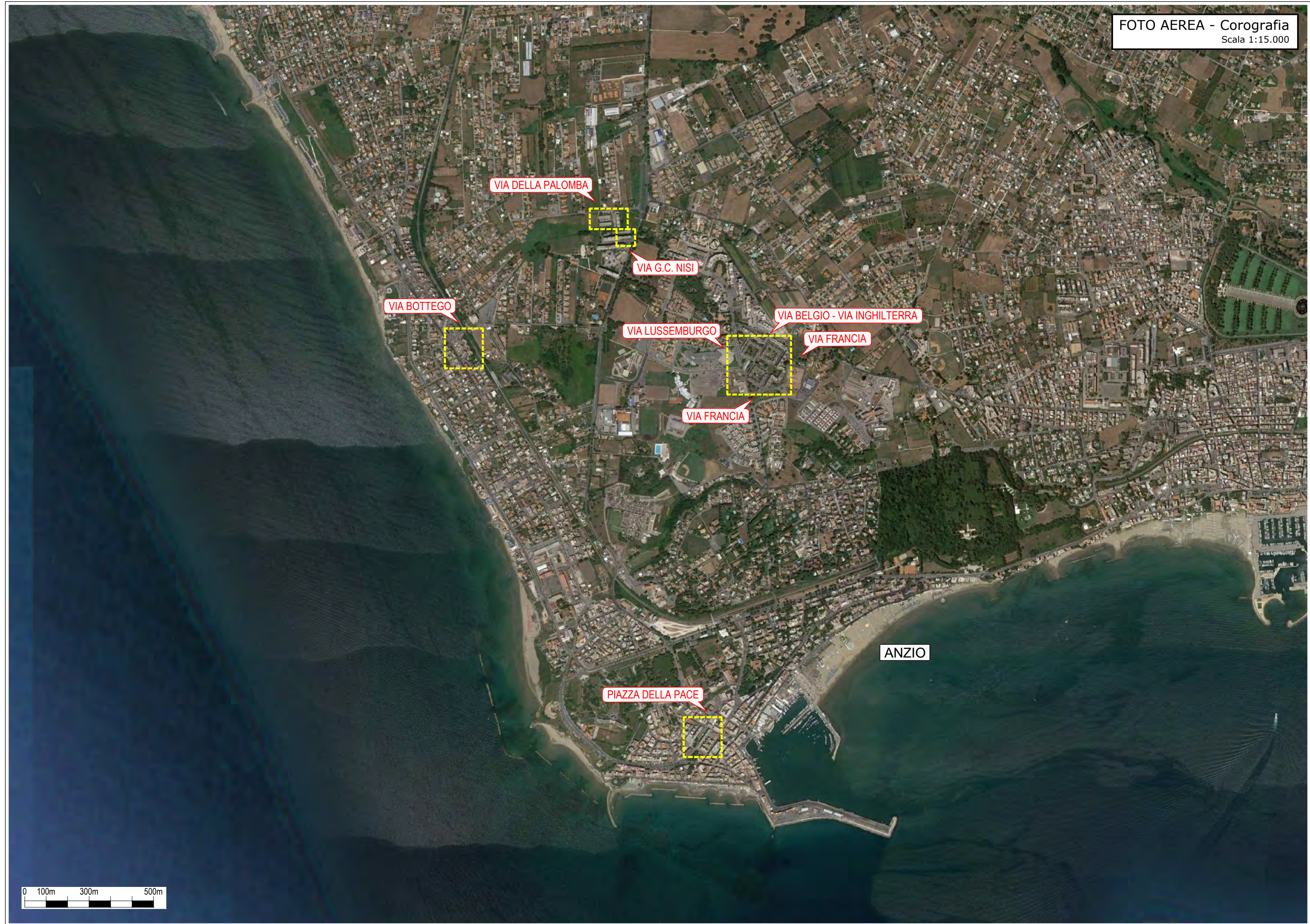
scala

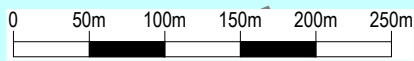
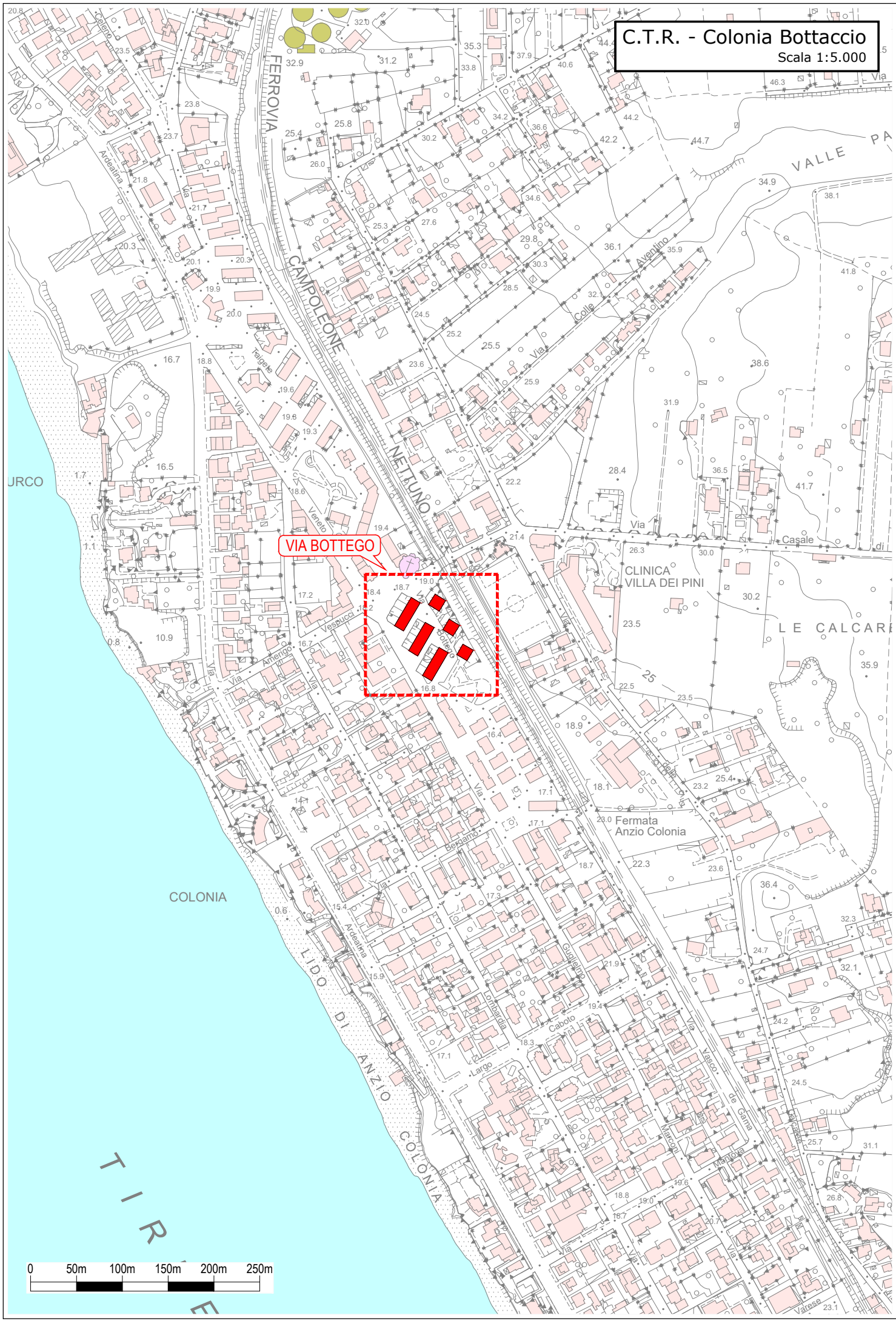
A4

-

data	rev	disciplina	redatto	controllato	approvato	codice
set-2020	0	architettura	Pias	Azzopardi	Saraceno	-





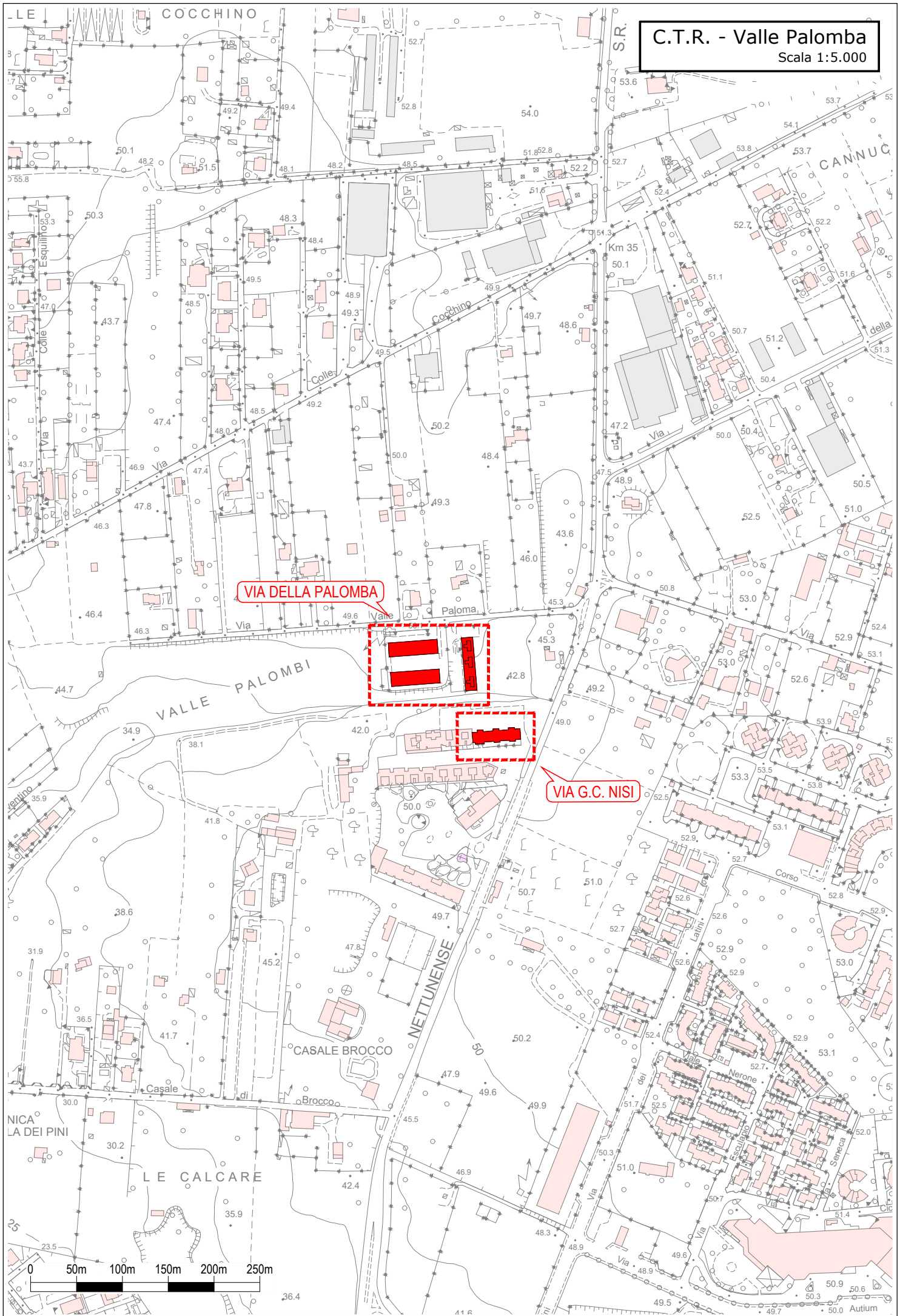


VIA BOTTEGO



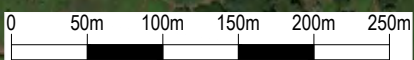
C.T.R. - Valle Palomba
Scala 1:5.000

Scala 1:5.000

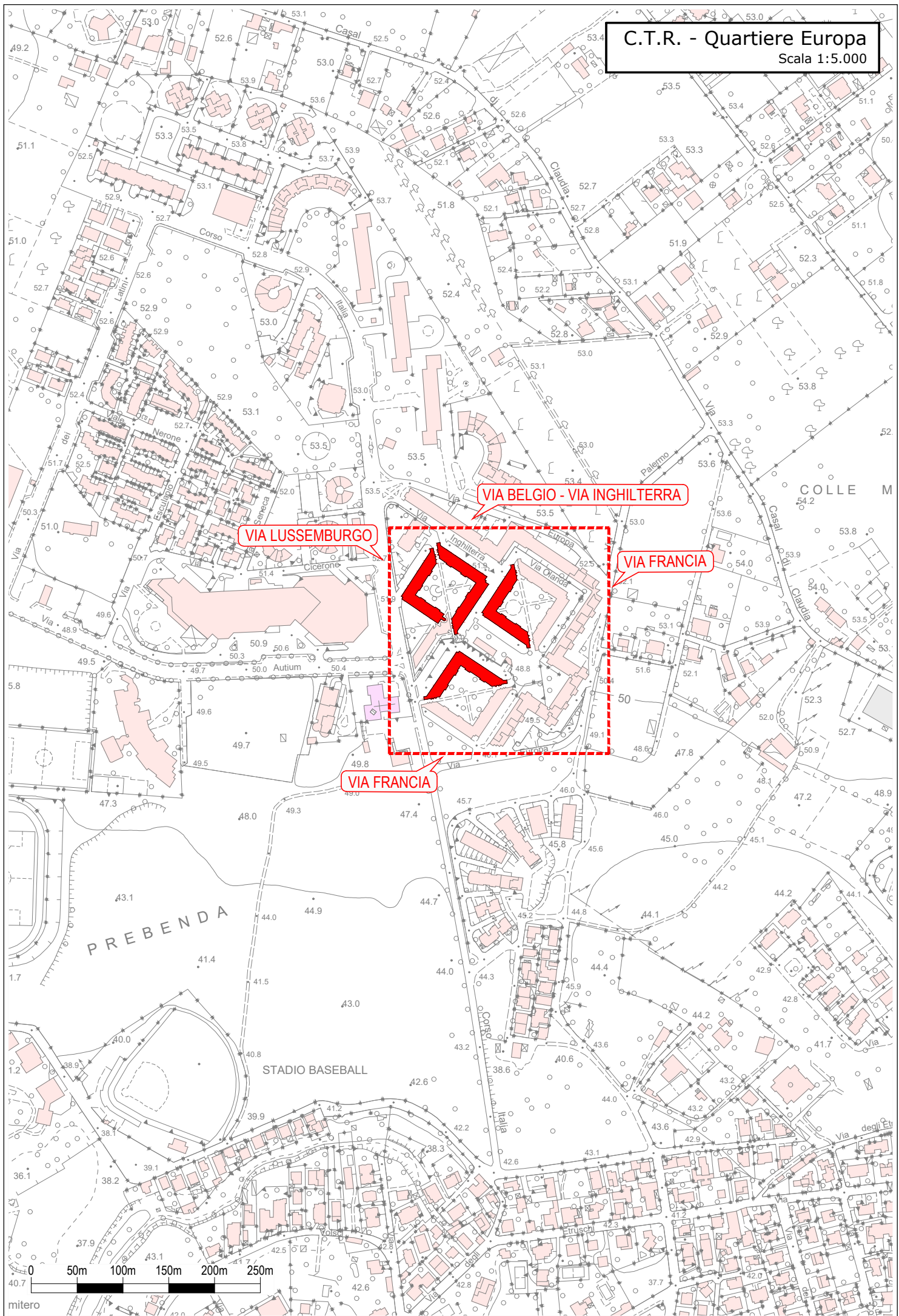


VIA DELLA PALOMBA

VIA G.C. NISI

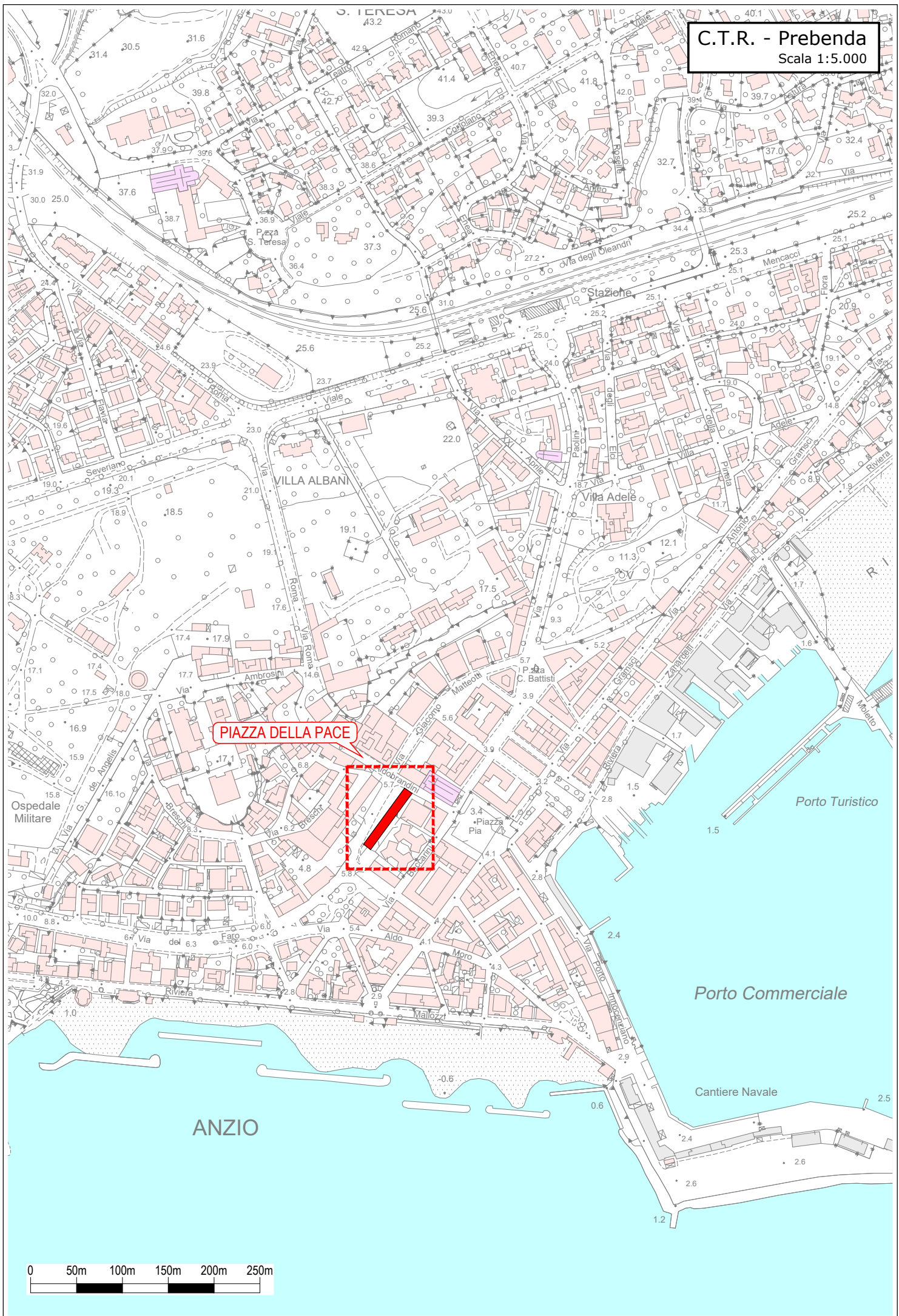


C.T.R. - Quartiere Europa
Scala 1:5.000

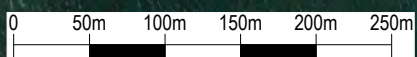




C.T.R. - Prebenda
Scala 1:5.000



PIAZZA DELLA PACE





LEGENDA

CONFINE COMUNALE

COMPARTO B2

ZONE A

EDIFICI STORICI (CATASTO 1700-1813)

ZONE B

B1 SATURO

B* DEMOLIZIONE E RICOSTRUZIONE (centro urbano)

B2 DI COMPLETAMENTO

B3

B4

B5

ZONE F

scuole superiori

attrezzature amministrative

attrezzature tecnologiche

depuratori

attrezzature ospedaliere

cimitero

attrezzature ricettive

mercato settimanale

ZONE G

scuole dell'obbligo

attrezzature religiose

attrezzature di interesse collettivo

ZONE C

EDIFICI DI PROGETTO

COMPARTO DI ESPANSIONE C1

COMPARTO DI ESPANSIONE C2

ZONE D

D 1 produttivo

D 2 artigianali commerciali

ZONA PIP

ZONE E

E1 CON INSERIMENTI ABITATIVI E/O PRODUTTIVI A BASSA DENSITA' FONDIARIA

E2 AGRICOLO, BOSCATO, PAESAGGISTICO

LIMITE PARCO

ZONA A VERDE PUBBLICO

AREE A VERDE SPORTIVO

AREE A VERDE PUBBLICO

AREE VERDI DI PERTINENZA PRIVATA

AREE A PARCHEGGIO PUBBLICO

VIABILITA' DI PROGETTO

DUNA

AREA MILITARE

DISTRIBUTORE DI CARBURANTE

CORSI E SPECCHI D'ACQUA

FERROVIA

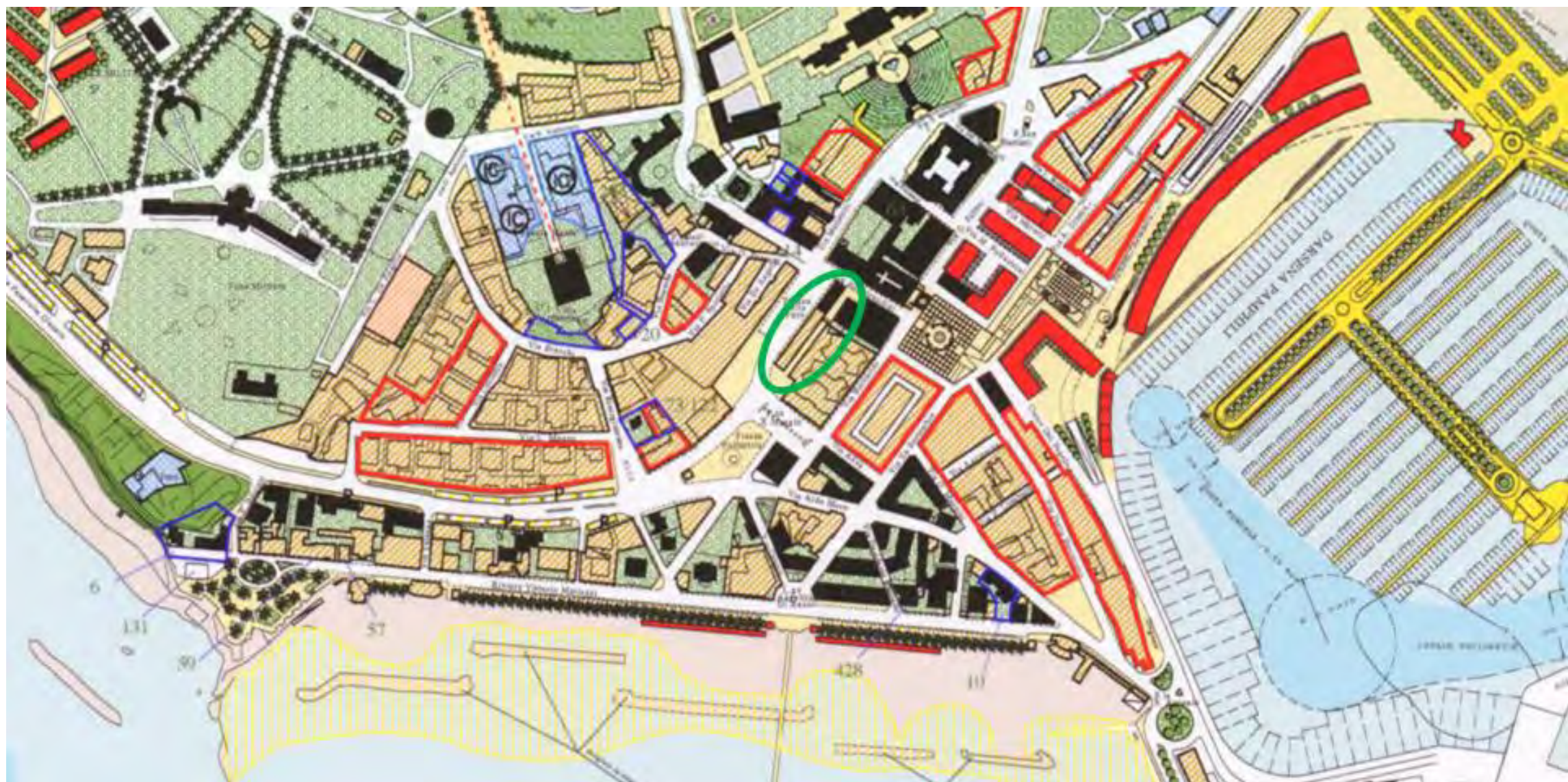
ZONA DI ALLARGAMENTO DELL'ARENILE

PERCORSO ARCHEOLOGICO

AREA CAMPEGGIO

STRUTTURA PER SPETTACOLI

NOTA: Deliberazione della Giunta Regionale 17 dicembre 2004, n. 1259



LEGENDA

CONFINE COMUNALE

COMPARTO B2

ZONE A

EDIFICI STORICI (CATASTO 1700-1813)

ZONE B

B1 SATURO

B* DEMOLIZIONE E RICOSTRUZIONE (centro urbano)

B2 DI COMPLETAMENTO

B3

B4

B5

ZONE F

scuole superiori

attrezzature amministrative

attrezzature tecnologiche

depuratori

attrezzature ospedaliere

cimitero

attrezzature ricettive

mercato settimanale

ZONE G

scuole dell'obbligo

attrezzature religiose

attrezzature di interesse collettivo

ZONE C

EDIFICI DI PROGETTO

COMPARTO DI ESPANSIONE C1

COMPARTO DI ESPANSIONE C2

ZONE D

D 1 produttivo

D 2 artigianali commerciali

ZONA PIP

ZONE E

E1 CON INSERIMENTI ABITATIVI E/O PRODUTTIVI A BASSA DENSITA' FONDIARIA

E2 AGRICOLO, BOSCATO, PAESAGGISTICO

LIMITE PARCO

ZONA A VERDE PUBBLICO

AREE A VERDE SPORTIVO

AREE A VERDE PUBBLICO

AREE VERDI DI PERTINENZA PRIVATA

AREE A PARCHEGGIO PUBBLICO

VIABILITA' DI PROGETTO

DUNA

AREA MILITARE

DISTRIBUTORE DI CARBURANTE

CORSI E SPECCHI D'ACQUA

FERROVIA

ZONA DI ALLARGAMENTO DELL'ARENILE

PERCORSO ARCHEOLOGICO

AREA CAMPEGGIO

STRUTTURA PER SPETTACOLI

NOTA: Deliberazione della Giunta Regionale 17 dicembre 2004, n. 1259

