

committente



Via Lungotevere Tor di Nona, 1
00186 - Roma

EFFICIENTAMENTO ENERGETICO E MIGLIORAMENTO SISMICO DEL PATRIMONIO DELL'ATER PROVINCIA DI ROMA

Ai sensi dell'Art. 183 comma 15 D.LGS 50/16

PROGETTO DI FATTIBILITA' TECNICA ED ECONOMICA

R.T.I. Costituendo

Mandataria



FREE Energy Saving s.r.l.
via Ufente, 20 - 04100 Latina

responsabile di progetto

Ing. Giorgio Saraceno

responsabile coordinamento progetto

Arch. Maurizio Romano

Mandanti



Rogedil Servizi s.r.l.

Via Ada Negri, 66 - 00137 ROMA
Tel. 06 82002948 Fax 06 82097772
email: servizi@rogedil.com

progetto architettonico

Arch. Francesco Maria Azzopardi

LUXMASTER Engineering s.r.l.

Arch. Pietro Domenico Bertucci

progetto strutturale

Ing. Mariella Cosimi

progetto impiantistico

Arch. Francesco Maria Azzopardi



LUXMASTER +

LUXMASTER Plus s.r.l.
Piazza Della Repubblica, 24 - 20124 Milano

Comune di Fonte Nuova

Schema centrale impiantistica - Fonte Nuova

anno	n. prog. anno	cod.cliente	categoria	sottocategoria	località	fase	n.	rev.	capitolo	tipologia
20	005	411	ATER	PRR	FON	F	014	0	C	D

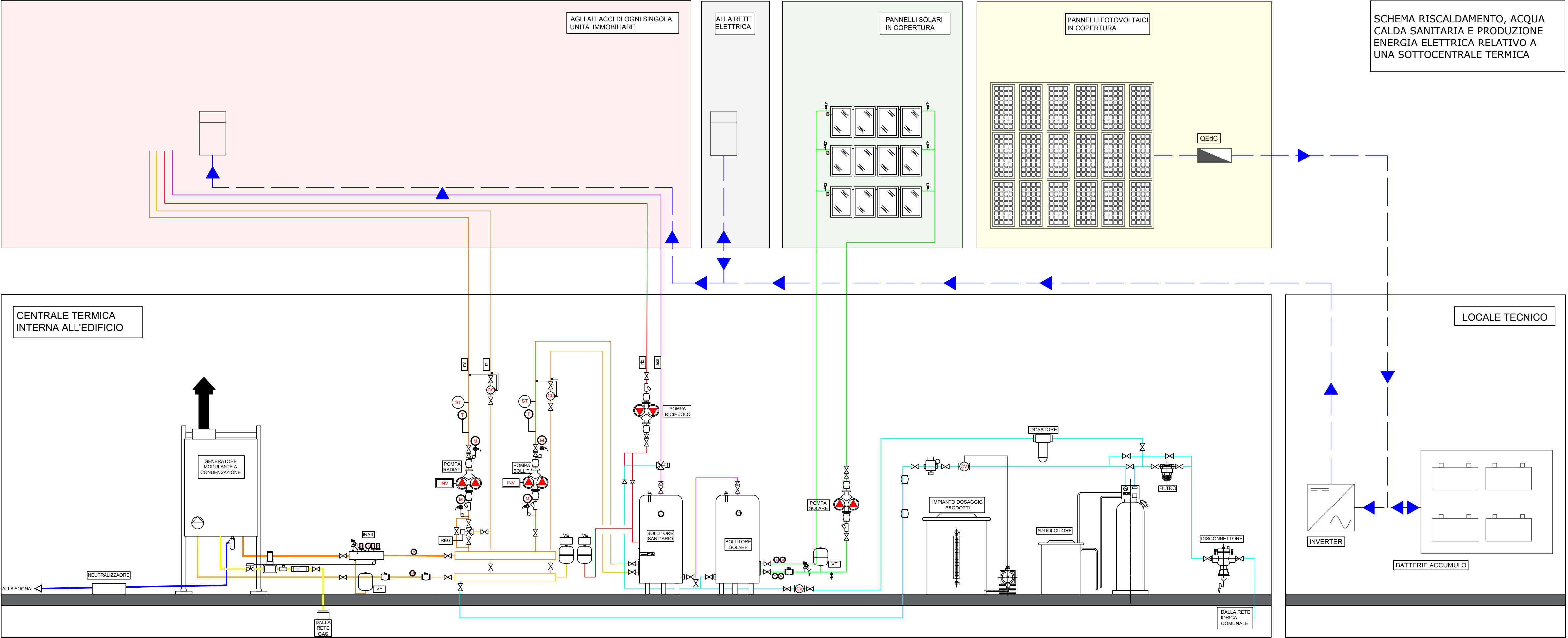
formato

scala

A4

-

data	rev	disciplina	redatto	controllato	approvato	codice
set-2020	0	impianti	Pacetti	Azzopardi	Saraceno	-



SCHEMA RISCALDAMENTO, ACQUA CALDA SANITARIA E PRODUZIONE ENERGIA ELETTRICA RELATIVO A UNA SOTTOCENTRALE TERMICA

LEGENDA VALVOLAME	
	VALVOLA D'INTERCETTAZIONE
	VALVOLA DI RITEGNO
	TERMOMETRO/MANOMETRO
	TERMOSTATO/PRESSOSTATO
	GIUNTO ELASTICO GAS
	FILTRO STABILIZZATORE
	VALVOLA D'INTERCETTAZIONE COMBUSTIBILE
	VALVOLA DI SICUREZZA
	DISAREATORE
	VALVOLA MOTORIZZATA 3 VIE MISCELATRICE
	CONTACALORIE
	CONTATORE VOLUMETRICO
	GIUNTO ELASTICO
	FILTRO A Y
	GRUPPO DI RIEMPIMENTO AUTOMATICO
	MISCELATORE TERMOSTATICO
	BATTERIA DI ACCUMULO
	INVERTER
	QE dC - QUADRO ELETTRICO DI CAMPO
	CONTATORE ELETTRICO

LEGENDA TUBAZIONI	
	mandata riscaldamento
	ritorno riscaldamento
	acqua fredda sanitaria
	acqua calda sanitaria
	ricircolo
	circuito solare
	circuito fotovoltaico
	gas
	scarico condensa

