

committente



Via Lungotevere Tor di Nona, 1  
00186 - Roma

## EFFICIENTAMENTO ENERGETICO E MIGLIORAMENTO SISMICO DEL PATRIMONIO DELL'ATER PROVINCIA DI ROMA

Ai sensi dell'Art. 183 comma 15 D.LGS 50/16

### PROGETTO DI FATTIBILITA' TECNICA ED ECONOMICA

#### R.T.I. Costituendo

##### Mandataria



FREE Energy Saving s.r.l.  
via Ufente, 20 - 04100 Latina

##### responsabile di progetto

Ing. Giorgio Saraceno

##### responsabile coordinamento progetto

Arch. Maurizio Romano

##### Mandanti



**Rogedil Servizi s.r.l.**

Via Ada Negri, 66 - 00137 ROMA  
Tel. 06 82002948 Fax 06 82097772  
email: servizi@rogedil.com

##### progetto architettonico

Arch. Francesco Maria Azzopardi

##### LUXMASTER Engineering s.r.l.

Arch. Pietro Domenico Bertucci

##### progetto strutturale

Ing. Mariella Cosimi

##### progetto impiantistico

Arch. Francesco Maria Azzopardi



# LUXMASTER +

LUXMASTER Plus s.r.l.  
Piazza Della Repubblica, 24 - 20124 Milano

**Comune di Ladispoli**

**Schema centrale impiantistica - Ladispoli**

| anno | n. prog. anno | cod.ciente | categoria | sottocategoria | località | fase | n.  | rev. | capitolo | tipologia |
|------|---------------|------------|-----------|----------------|----------|------|-----|------|----------|-----------|
| 20   | 005           | 411        | ATER      | PRR            | LAD      | F    | 018 | 0    | C        | D         |

formato

scala

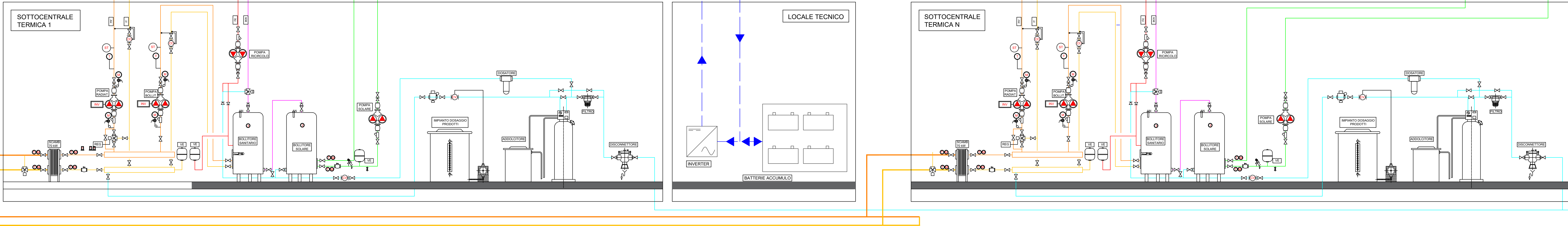
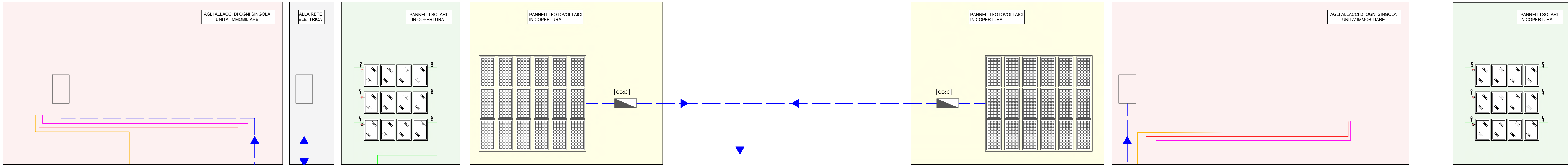
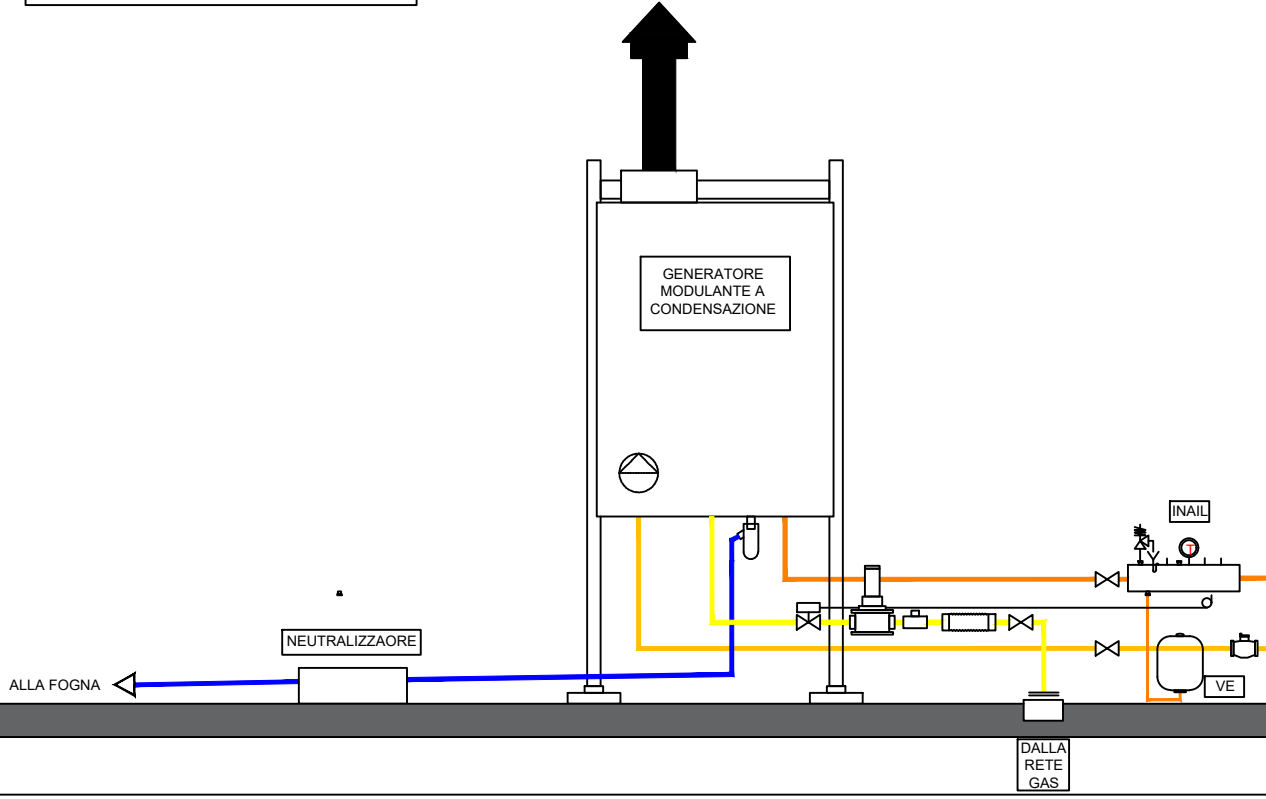
A4

-

| data     | rev | disciplina | redatto | controllato | approvato | codice |
|----------|-----|------------|---------|-------------|-----------|--------|
| set-2020 | 0   | impianti   | Pacetti | Azzopardi   | Saraceno  | -      |
|          |     |            |         |             |           |        |
|          |     |            |         |             |           |        |
|          |     |            |         |             |           |        |

SCHEMA RISCALDAMENTO, ACQUA CALDA SANITARIA E ENERGIA ELETTRICA RELATIVO A PIU' SOTTOCENTRALI TERMICHE

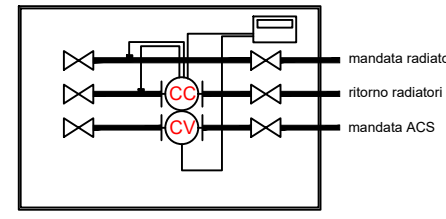
CENTRALE TERMICA ESTERNA ALL'EDIFICIO

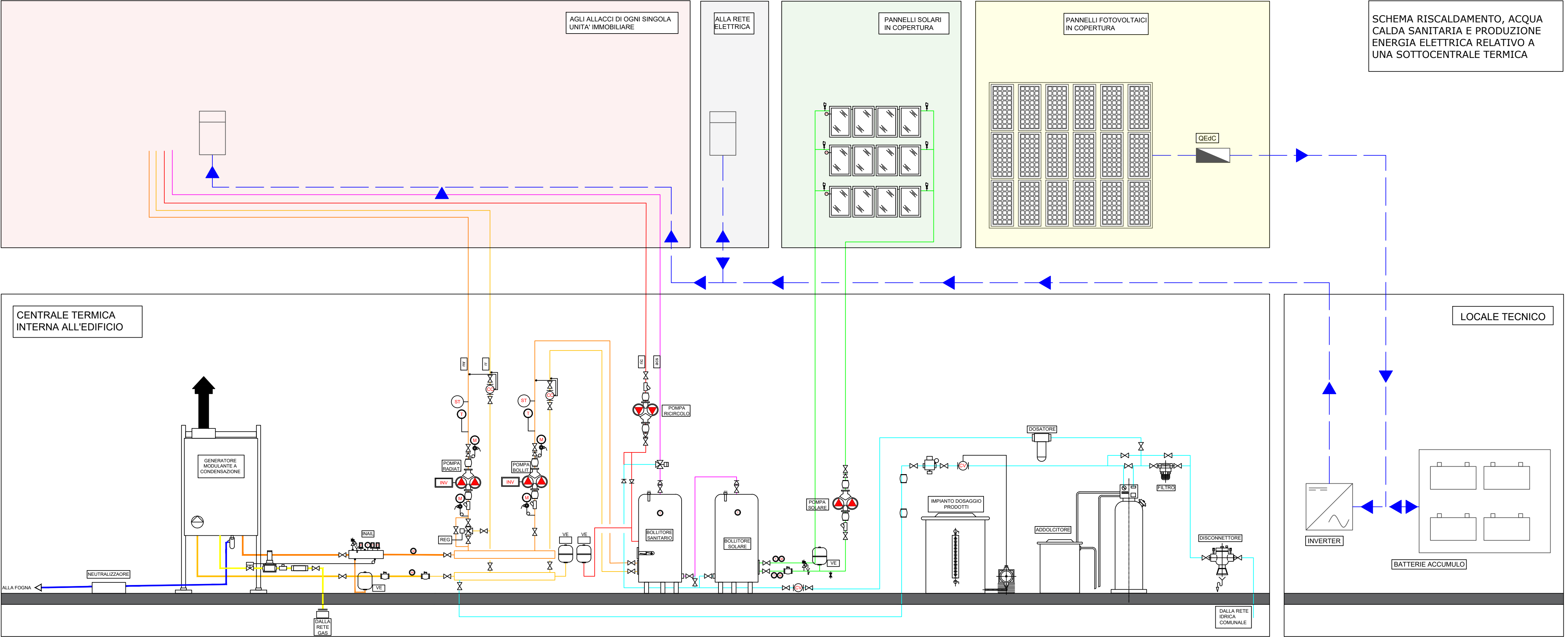


| LEGENDA VALVOLEME |  |
|-------------------|--|
|                   | VALVOLA D'INTERCETTAZIONE              |
|                   | VALVOLA DI RITEGNO                     |
|                   | TERMOMETRO/MANOMETRO                   |
|                   | TERMOSTATO/PRESSOSTATO                 |
|                   | GIUNTO ELASTICO GAS                    |
|                   | FILTRO STABILIZZATORE                  |
|                   | VALVOLA D'INTERCETTAZIONE COMBUSTIBILE |
|                   | VALVOLA DI SICUREZZA                   |
|                   | DISAREATORE                            |
|                   | VALVOLA MOTORIZZATA 3 VIE MISCELATRICE |
|                   | CONTACALORIE                           |
|                   | CONTATORE VOLUMETRICO                  |
|                   | GIUNTO ELASTICO                        |
|                   | FILTRO A Y                             |
|                   | GRUPPO DI RIEMPIMENTO AUTOMATICO       |
|                   | MISCELATORE TERMOSTATICO               |
|                   | BATTERIA DI ACCUMULO                   |
|                   | INVERTER                               |
|                   | QEdC - QUADRO ELETTRICO DI CAMPO       |
|                   | CONTATORE ELETTRICO                    |

| LEGENDA TUBAZIONI |                        |
|-------------------|------------------------|
|                   | mandata riscaldamento  |
|                   | ritorno riscaldamento  |
|                   | acqua fredda sanitaria |
|                   | acqua calda sanitaria  |
|                   | ricircolo              |
|                   | ciruito solare         |
|                   | ciruito fotovoltaico   |
|                   | gas                    |
|                   | scarico condensa       |

DETTAGLIO ALLACCIO RISCALDAMENTO E ACS





| LEGENDA VALVOLAME |  |
|-------------------|--|
|                   | VALVOLA D'INTERCETTAZIONE              |
|                   | VALVOLA DI RITEGNO                     |
|                   | TERMOMETRO/MANOMETRO                   |
|                   | TERMOSTATO/PRESSOSTATO                 |
|                   | GIUNTO ELASTICO GAS                    |
|                   | FILTRO STABILIZZATORE                  |
|                   | VALVOLA D'INTERCETTAZIONE COMBUSTIBILE |
|                   | VALVOLA DI SICUREZZA                   |
|                   | DISAREATORE                            |
|                   | VALVOLA MOTORIZZATA 3 VIE MISCELATRICE |
|                   | CONTACALORIE                           |
|                   | CONTATORE VOLUMETRICO                  |
|                   | GIUNTO ELASTICO                        |
|                   | FILTRO A Y                             |
|                   | GRUPPO DI RIEMPIMENTO AUTOMATICO       |
|                   | MISCELATORE TERMOSTATICO               |
|                   | BATTERIA DI ACCUMULO                   |
|                   | INVERTER                               |
|                   | QEdC - QUADRO ELETTRICO DI CAMPO       |
|                   | CONTATORE ELETTRICO                    |

| LEGENDA TUBAZIONI |                        |
|-------------------|------------------------|
|                   | mandata riscaldamento  |
|                   | ritorno riscaldamento  |
|                   | acqua fredda sanitaria |
|                   | acqua calda sanitaria  |
|                   | ricircolo              |
|                   | circuito solare        |
|                   | circuito fotovoltaico  |
|                   | gas                    |
|                   | scarico condensa       |

