

PROGETTO DI FATTIBILITA' TECNICA ED ECONOMICA

R.T.I. Costituendo

Mandataria



FREE Energy Saving s.r.l.  
via Ufente, 20 - 04100 Latina

Mandanti



LUXMASTER +

LUXMASTER Plus s.r.l.  
Piazza Della Repubblica, 24 - 20124 Milano

responsabile di progetto  
Ing. Giorgio Saraceno



responsabile coordinamento progetto  
Arch. Maurizio Romano



progetto architettonico  
Arch. Francesco Maria Azzopardi



LUXMASTER Engineering s.r.l.  
Arch. Pietro Domenico Bertucci



progetto strutturale  
Ing. Mariella Cosimi

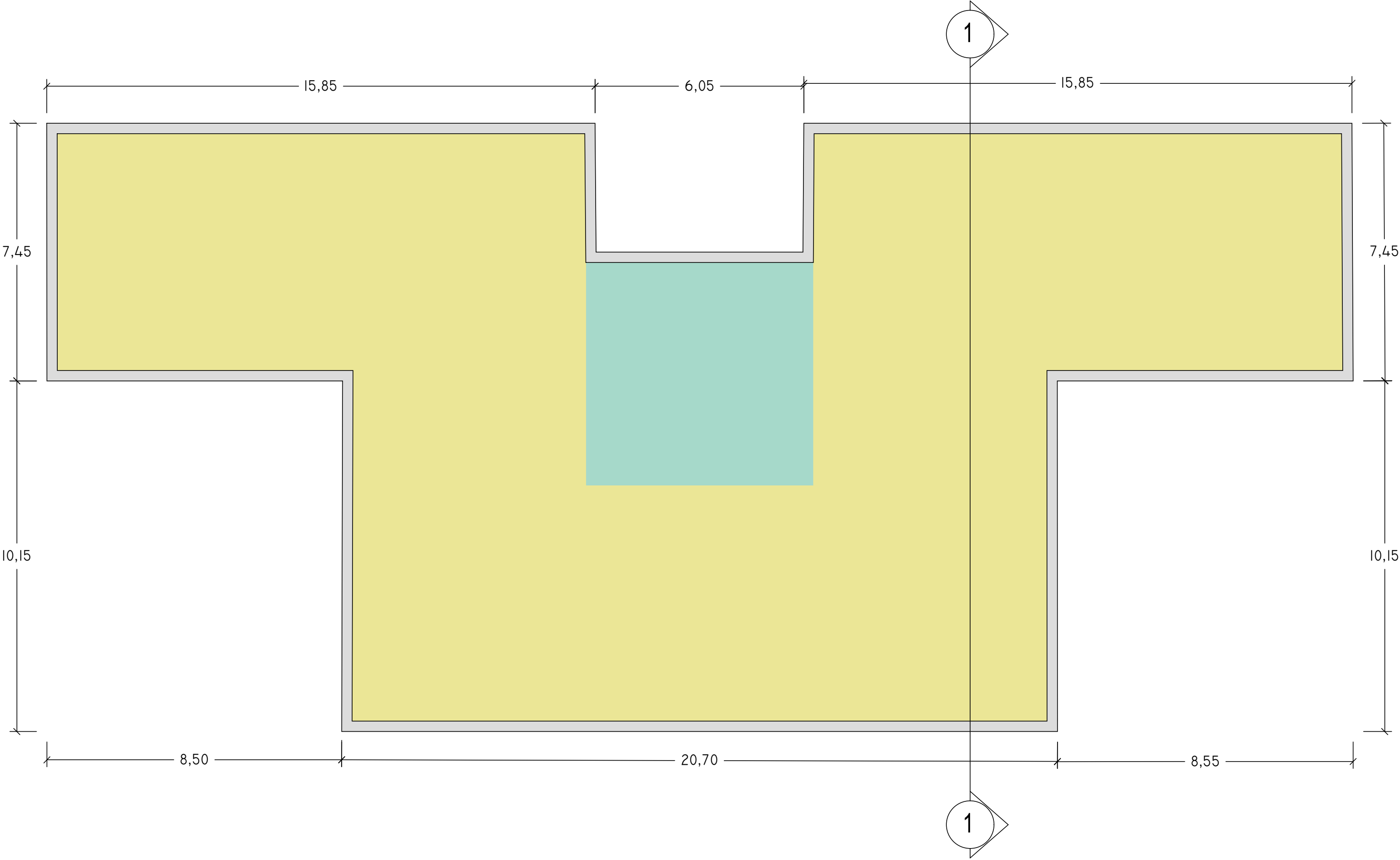
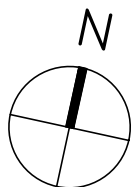
progetto impiantistico  
Arch. Francesco Maria Azzopardi

Comune di Palestrina  
Tipo PT12 - Rilievo - Piante

anno	n. prog. anno	cod.cliente	categoria	sottocategoria	località	fase	n.	rev.	capitolo	tipologia
20	005	411	ATER	PRR	PAL	F	050	0	A	D

formato	scala
-	1:100

data	rev	disciplina	redatto	controllato	approvato	codice
set-2020	0	architettura	Pias	Romano	Saraceno	-



LIV 0

I : 100

SCHEMA DISTRIBUTIVO

COLLEGAMENTI VERTICALI

UNITA' IMMOBILIARI

