

PROGETTO DI FATTIBILITA' TECNICA ED ECONOMICA

R.T.I. Costituendo

Mandataria



FREE Energy Saving s.r.l.
via Ufente, 20 - 04100 Latina

Mandanti



LUXMASTER +

LUXMASTER Plus s.r.l.
Piazza Della Repubblica, 24 - 20124 Milano

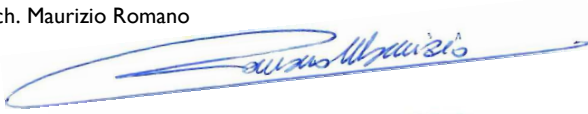
responsabile di progetto

Ing. Giorgio Saraceno



responsabile coordinamento progetto

Arch. Maurizio Romano



progetto architettonico

Arch. Francesco Maria Azzopardi

LUXMASTER Engineering s.r.l.

Arch. Pietro Domenico Bertucci



progetto strutturale

Ing. Mariella Cosimi

progetto impiantistico

Arch. Francesco Maria Azzopardi

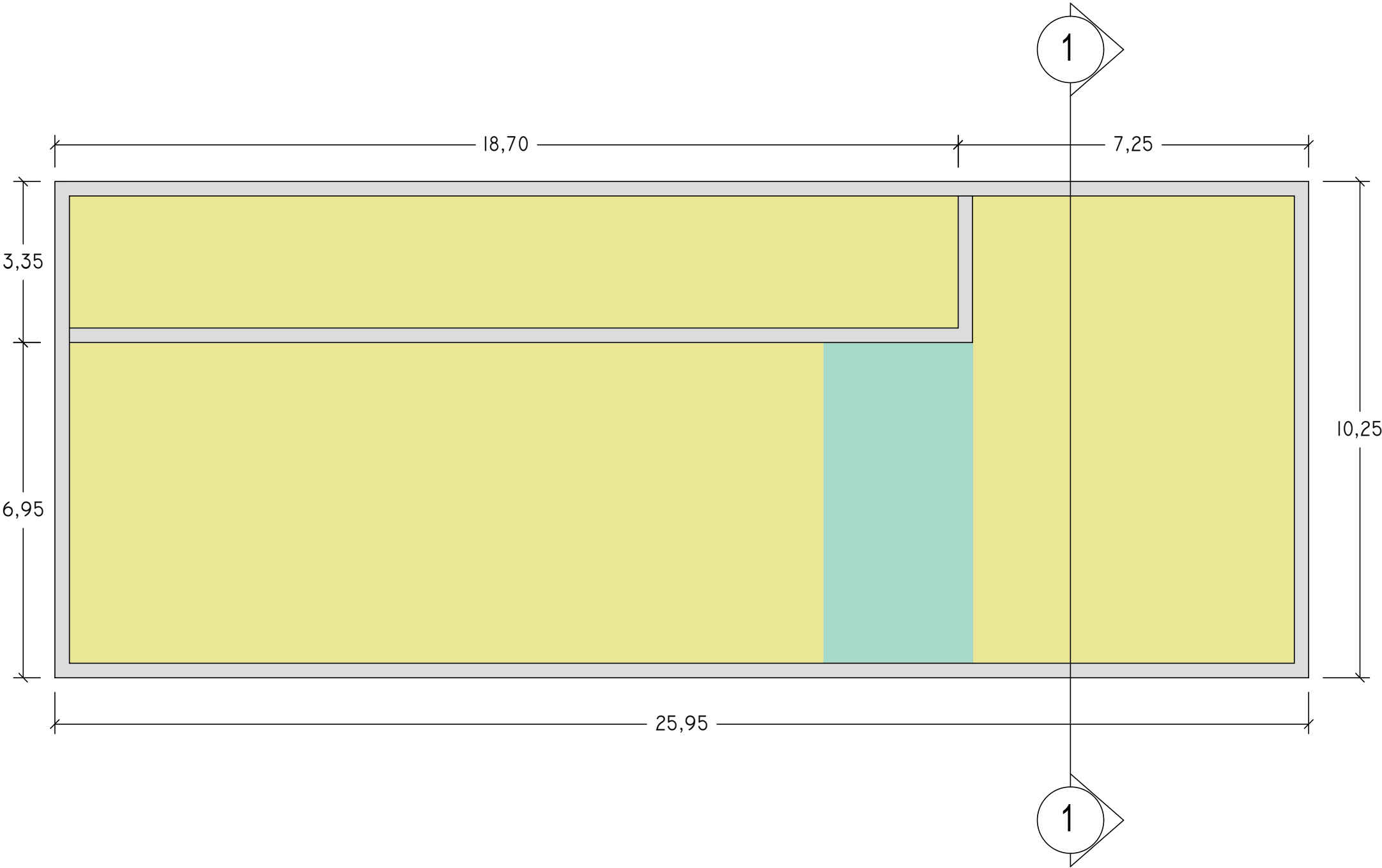
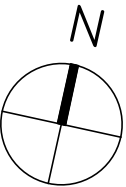
Comune di Palestrina

Tipo PT14 - Rilievo - Piante

anno	n. prog. anno	cod.cliente	categoria	sottocategoria	località	fase	n.	rev.	capitolo	tipologia
20	005	411	ATER	PRR	PAL	F	058	0	A	D

formato	scala
-	1:100

data	rev	disciplina	redatto	controllato	approvato	codice
set-2020	0	architettura	Pias	Romano	Saraceno	-



Liv 0

1 : 100

SCHEMA DISTRIBUTIVO

COLLEGAMENTI VERTICALI

UNITA' IMMOBILIARI

