

committente



Via Lungotevere Tor di Nona, 1  
00186 - Roma

## EFFICIENTAMENTO ENERGETICO E MIGLIORAMENTO SISMICO DEL PATRIMONIO DELL'ATER PROVINCIA DI ROMA

Ai sensi dell'Art. 183 comma 15 D.LGS 50/16

### PROGETTO DI FATTIBILITA' TECNICA ED ECONOMICA

#### R.T.I. Costituendo

##### Mandataria



FREE Energy Saving s.r.l.  
via Ufente, 20 - 04100 Latina

##### Mandanti



**Rogedil Servizi s.r.l.**

Via Ada Negri, 66 - 00137 ROMA  
Tel. 06 82002948 Fax 06 82097772  
email: servizi@rogedil.com

# LUXMASTER +

LUXMASTER Plus s.r.l.  
Piazza Della Repubblica, 24 - 20124 Milano

##### responsabile di progetto

Ing. Giorgio Saraceno

##### responsabile coordinamento progetto

Arch. Maurizio Romano

##### progetto architettonico

Arch. Francesco Maria Azzopardi

##### LUXMASTER Engineering s.r.l.

Arch. Pietro Domenico Bertucci



##### progetto strutturale

Ing. Mariella Cosimi

##### progetto impiantistico

Arch. Francesco Maria Azzopardi

## Comune di Rocca Priora

### Documentazione fotografica - Rocca Priora

anno	n. prog. anno	cod.ciente	categoria	sottocategoria	località	fase	n.	rev.	capitolo	tipologia
20	005	411	ATER	PRR	RPR	F	005	0	A	D

formato

scala

A4

-

data	rev	disciplina	redatto	controllato	approvato	codice
set-2020	0	architettura	Pias	Bertucci	Saraceno	-



RP1\_Vista-anteriore



RP1\_Vista-laterale



RP1\_Vista-retro



RP1\_Ingresso



RP2\_Vista-anteriore



RP2\_Prospetto-laterale



RP3\_Prospetto-frontale



RP3\_Prospetto-retro



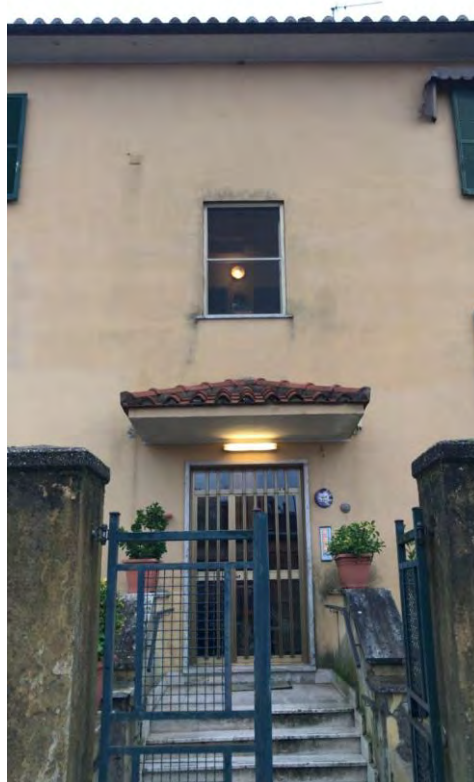
RP4\_Prospetto-laterale



RP4\_Prospetto-retro



RP4\_Vista-anteriore



RP4\_Ingresso



RP5\_Vista-d'insieme



RP5\_Vista-laterale



RP6\_Vista-anteriore



RP6\_Prospetto-laterale



RP6\_Vista-laterale



RP6\_Vista-retro



RP7\_Vista-d'insieme



RP7\_Prospetto-anteriore



RP7\_Vista-laterale



RP7\_Ingresso