

committente



Via Lungotevere Tor di Nona, 1
00186 - Roma

EFFICIENTAMENTO ENERGETICO E MIGLIORAMENTO SISMICO DEL PATRIMONIO DELL'ATER PROVINCIA DI ROMA

Ai sensi dell'Art. 183 comma 15 D.LGS 50/16

PROGETTO DI FATTIBILITA' TECNICA ED ECONOMICA

R.T.I. Costituendo

Mandataria



FREE Energy Saving s.r.l.
via Ufente, 20 - 04100 Latina

Mandanti



Rogedil Servizi s.r.l.

Via Ada Negri, 66 - 00137 ROMA
Tel. 06 82002948 Fax 06 82097772
email: servizi@rogedil.com

LUXMASTER +

LUXMASTER Plus s.r.l.
Piazza Della Repubblica, 24 - 20124 Milano

responsabile di progetto

Ing. Giorgio Saraceno

responsabile coordinamento progetto

Arch. Maurizio Romano

progetto architettonico

Arch. Francesco Maria Azzopardi

LUXMASTER Engineering s.r.l.

Arch. Pietro Domenico Bertucci



progetto strutturale

Ing. Mariella Cosimi

progetto impiantistico

Arch. Francesco Maria Azzopardi

Comune di Rocca Priora

Tipologico interventi strutturali - Rocca Priora

anno	n. prog. anno	cod.ciente	categoria	sottocategoria	località	fase	n.	rev.	capitolo	tipologia
20	005	411	ATER	PRR	RPR	F	035	0	S	D

formato

scala

A4

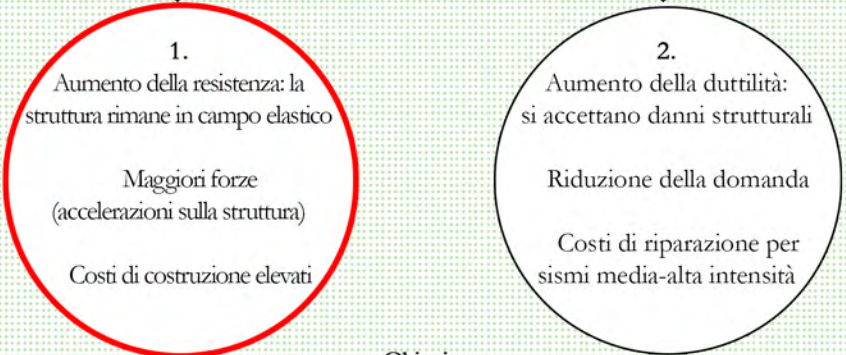
-

data	rev	disciplina	redatto	controllato	approvato	codice
set-2020	0	struttura	Lupi	Cosimi	Saraceno	-

DESCRIZIONE INTERVENTO

La progettazione (antisismica) è basata sul soddisfacimento della disequazione, potendo agire sull'aumento della capacità o della domanda in funzione della tipologia di intervento:

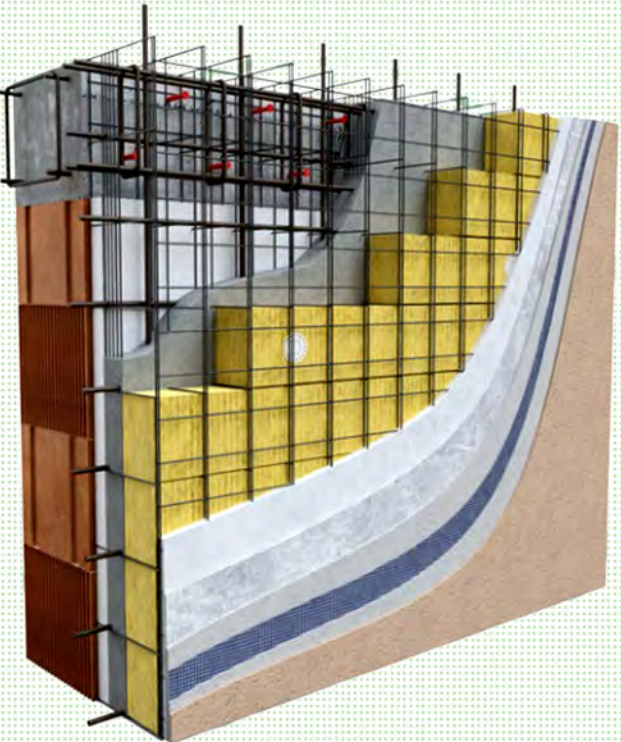
Capacità (Resistenza e deformabilità) \geq **Domanda** (forze inerzia da moto del suolo e massa strutturale)



Obiettivo
Realizzazione di una nuova struttura connessa alla struttura esistente in grado di migliorare il comportamento sismico.

Soluzione
Realizzazione di una nuova pelle sismo-resistente in grado di assorbire le forze sismiche attraverso un comportamento di tipo scartolare.

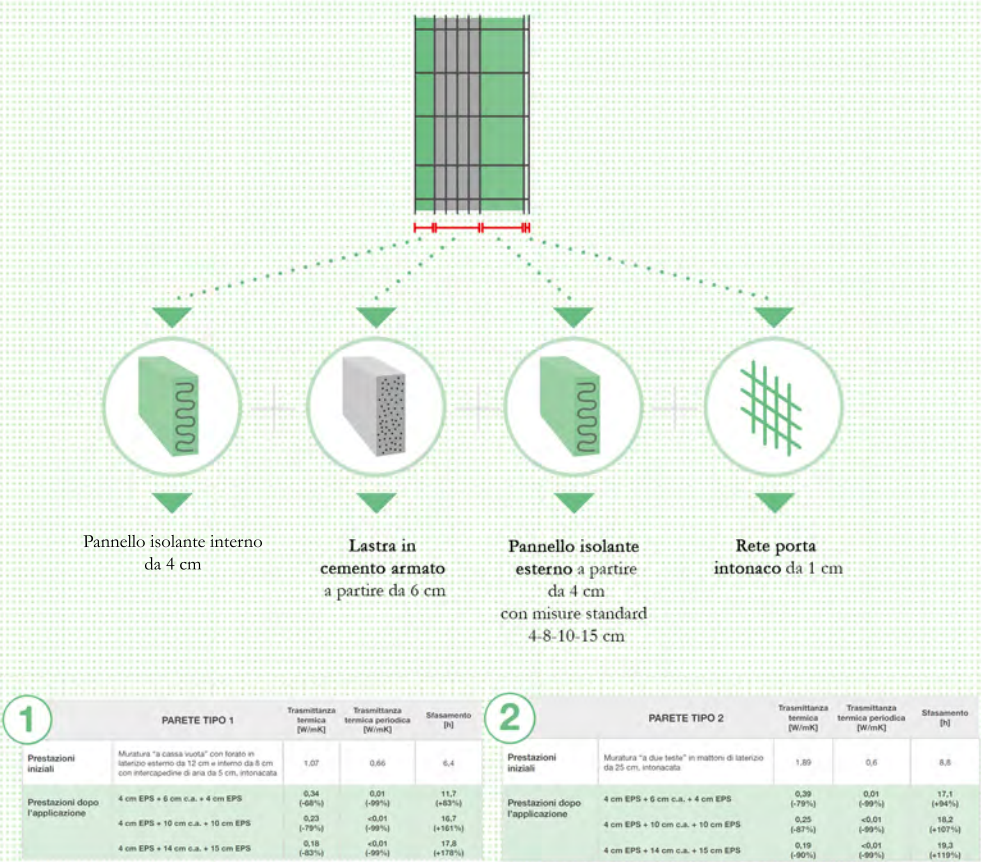
Caratteristiche
Miglioramento sismico e riqualificazione energetica in un unico intervento.



Il cappotto sismico viene applicato all'esterno del fabbricato per realizzare una nuova "pelle" sismo-resistente. E' costituito da una lastra sottile il calcestruzzo armato gettato in opera all'interno di due strati di materiale isolante preinserti in una **maglia tridimensionale** in acciaio zincato. Il getto e l'armatura di rinforzo, opportunamente dimensionati in fase di progetto, vengono resi solidali alla struttura esistente mediante l'inserimento di opportuni **ancoraggi** disposti a livello delle **fondazioni** e di **cordoli di piano**.

La **maglia tridimensionale** consente di semplificare le operazioni di **posa in opera** delle armature strutturali, di minimizzare gli sfridi di cantiere e di realizzare uno strato di finitura ad intonaco particolarmente solida che garantisce la **massima protezione** del materiale isolante da urti accidentali ed agenti atmosferici, preservandolo nel tempo.

SOLUZIONI TECNICHE



VANTAGGI

La maglia metallica permette di garantire il corretto posizionamento delle barre di armatura all'interno dello strato di calcestruzzo.

Il cappotto sismico riduce le fasi di lavorazione e di conseguenza, i tempi e i costi di realizzazione.

Il Cappotto Sismico viene realizzato sulla superficie esterna dell'edificio, garantendone la continuità di utilizzo anche durante l'applicazione.

Il Cappotto Sismico non necessita di casseraura, poiché gli strati di isolante hanno anche la funzione di contenere il getto di calcestruzzo strutturale realizzato in opera.

Il materiale isolante è personalizzabile nello spessore e nella tipologia per riuscire a soddisfare ogni esigenza termica, acustica o di resistenza all'acqua o al fuoco.

Proponendo una soluzione unica per il miglioramento delle prestazioni energetiche e sismiche dell'edificio, si ha la possibilità di affidare ad un'unica impresa la realizzazione dell'intero intervento.

Rapidità della posa in opera

DETTAGLI TECNICI

