

ATER PROVINCIA DI ROMA

INTERVENTO DI EFFICIENTAMENTO ENERGETICO
COMUNE DI VELLETRI
 Via G. di Vittorio nn 1-19
 Fabbricato 1 - comp. 5

PROGETTO ESECUTIVO

IL DIRETTORE GENERALE
 DOTT. LUIGI BUSSI

RESPONSABILE DEL PROCEDIMENTO:
 Ingegnere COSTANTINO COLLARILE
 Ordine degli Ingegneri di Roma n.21973
 nominato con D.D. n.200 del 15/06/2022

PROGETTISTA:
 architetto Massimo Pizzocci
 Ordine degli Architetti di Roma e Provincia n. 10926
 nominato con D.D. n. 200 del 15/06/2022



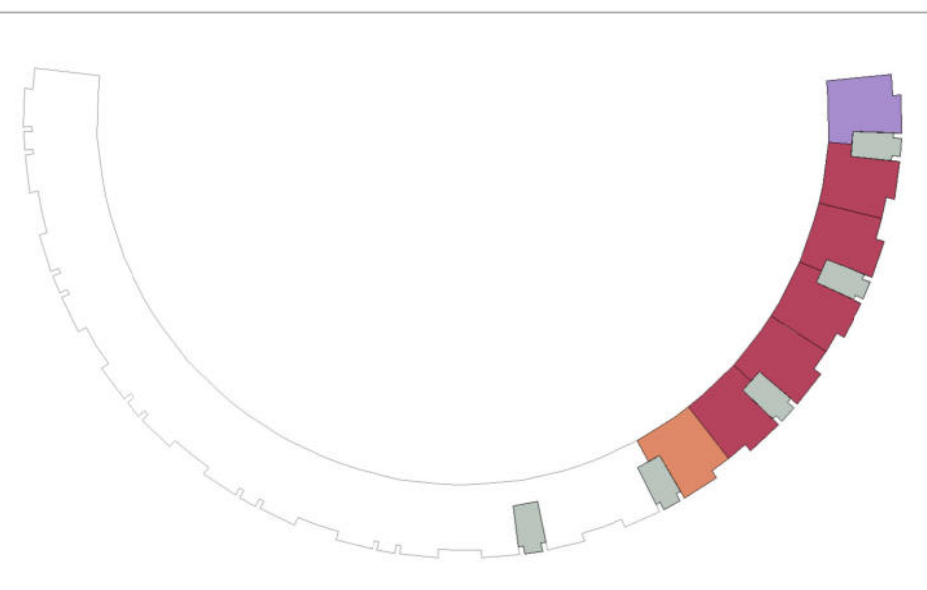
Coor.della Sicurezza in fase di Progettazione
 architetto Emanuele Sciuffella
 Ordine degli Architetti di Roma e Provincia n. 14615

CONTENUTI:
 Schemi distributivi delle unità
 Pianta, scala 1:500

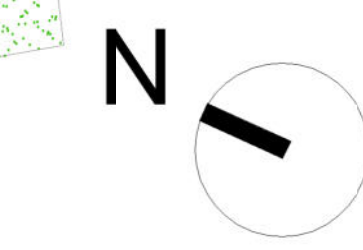
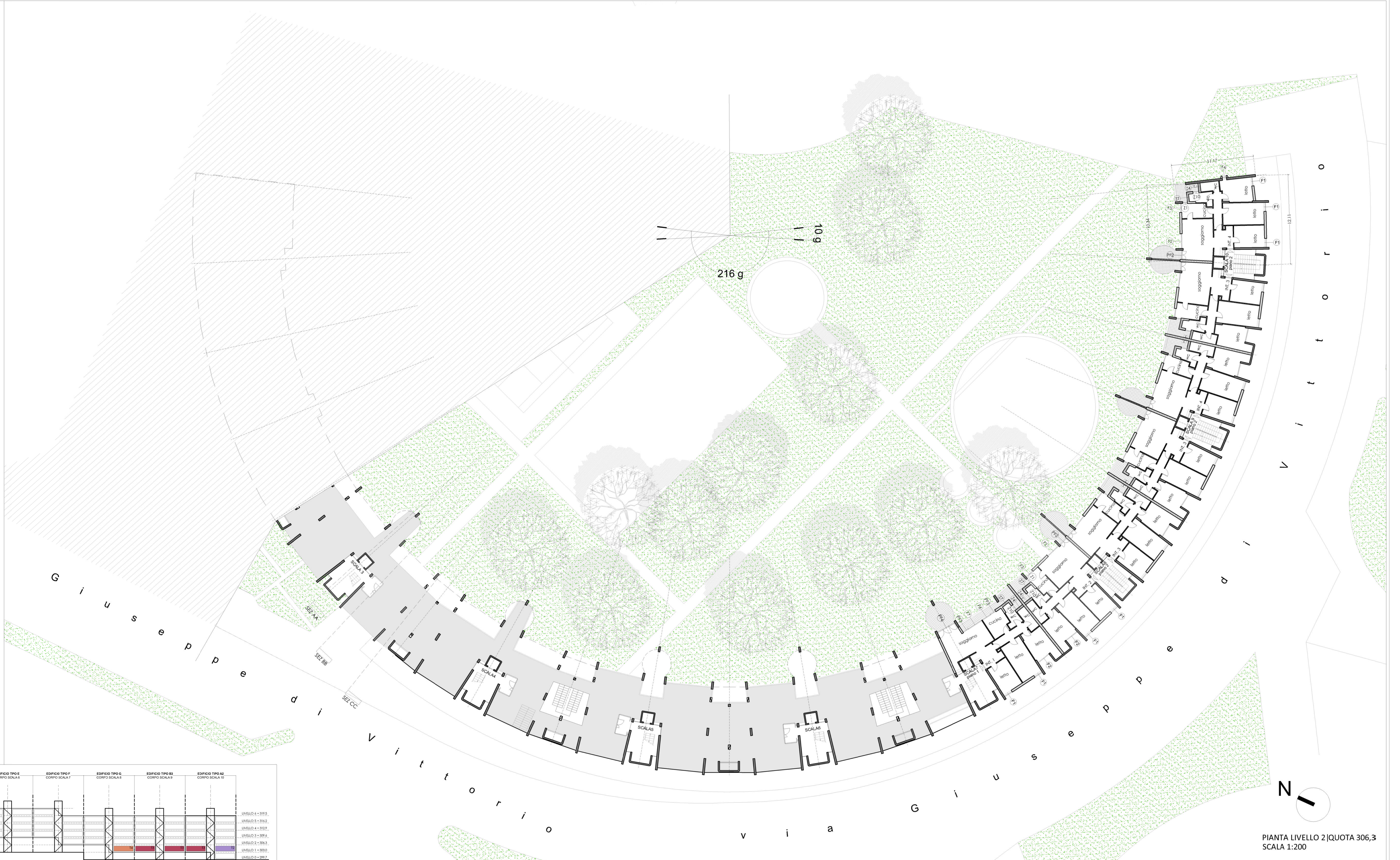
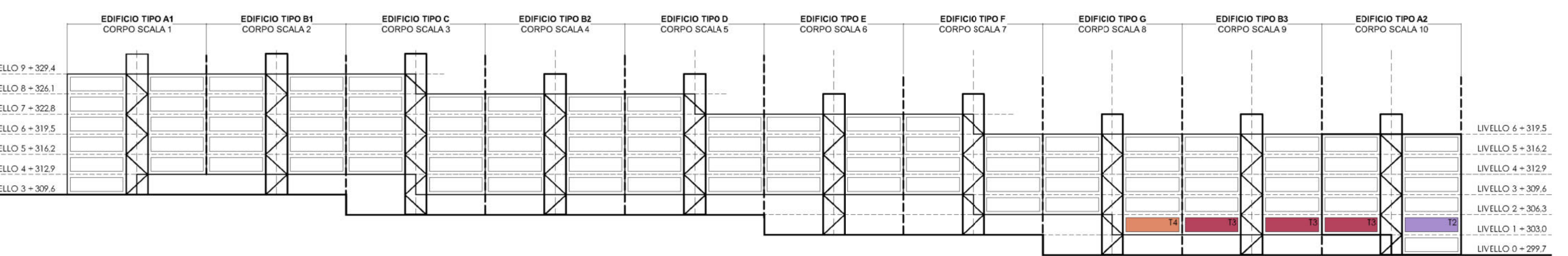
data:
 settembre 2022 **REV 01**

ELABORATO:
ES_EG_03 -2
 PIANTE ANTE OPERAM

LEGENDA
 Identificativi degli infissi
 VEDI TAVOLA ES_EG_10_ABACO INFISSI



SCHEMI PIANTE E SEZIONE
LIVELLO 2
QUOTA 306,3



PIANTA LIVELLO 2 | QUOTA 306,3
 SCALA 1:200