

ATER PROVINCIA DI ROMA

**INTERVENTO DI EFFICIENTAMENTO ENERGETICO**  
**COMUNE DI VELLETRI**  
 Via G. di Vittorio nn 1-19  
 Fabbricato 1 - comp. 5

**PROGETTO ESECUTIVO**

IL DIRETTORE GENERALE  
 DOTT. LUIGI BUSSI

RESPONSABILE DEL PROCEDIMENTO:  
 Ingegnere COSTANTINO COLLARELLI  
 Ordine degli Ingegneri di Roma n.21973  
 nominato con D.D. n.200 del 15/06/2022

PROGETTISTA:  
 architetto Massimo Pizzocci  
 Ordine degli Architetti di Roma e Provincia n. 10926  
 nominato con D.D. n.200 del 15/06/2022




Coor. della Sicurezza in fase di Progettazione  
 architetto Emanuela Sciuffella  
 Ordine degli Architetti di Roma e Provincia n. 14615

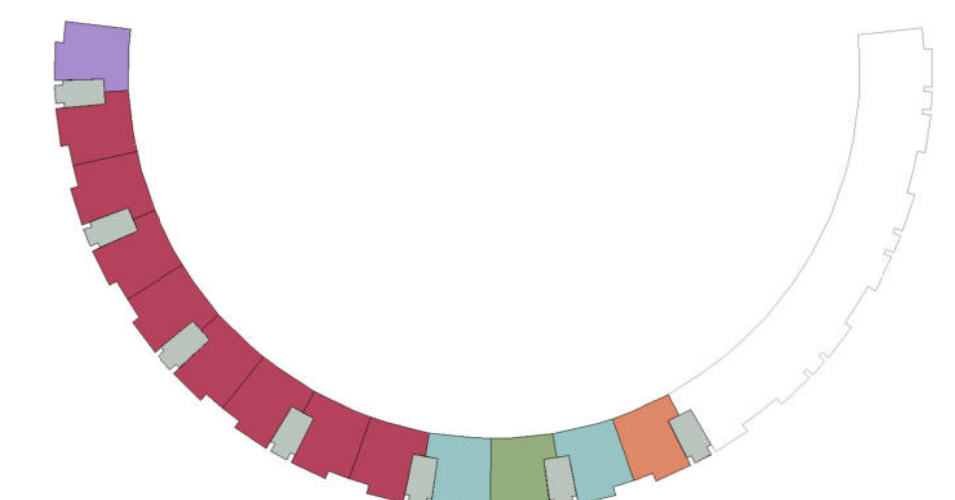
**CONTENUTI:**  
 Schemi distributivi delle unità  
 Pianta, scala 1:500



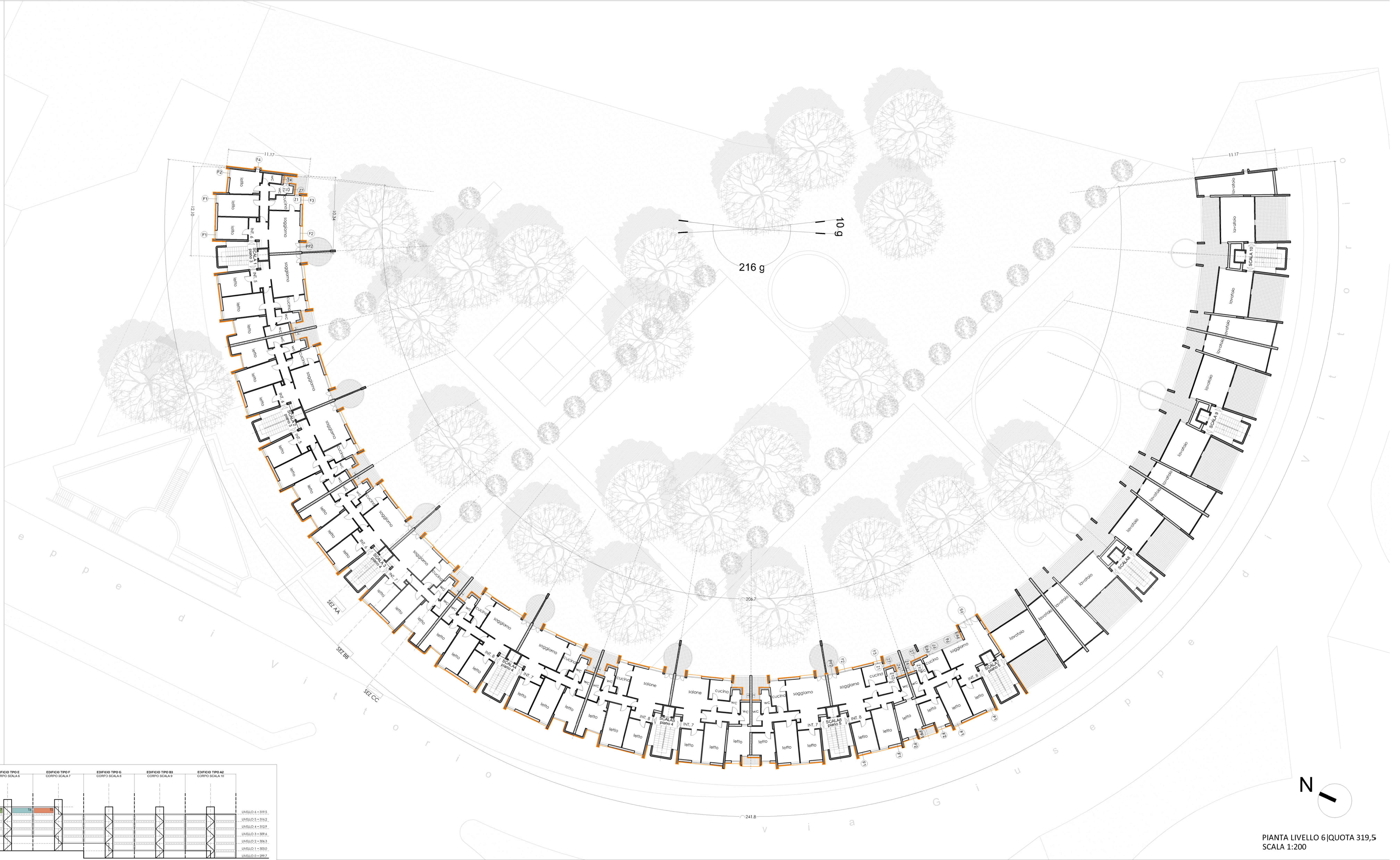
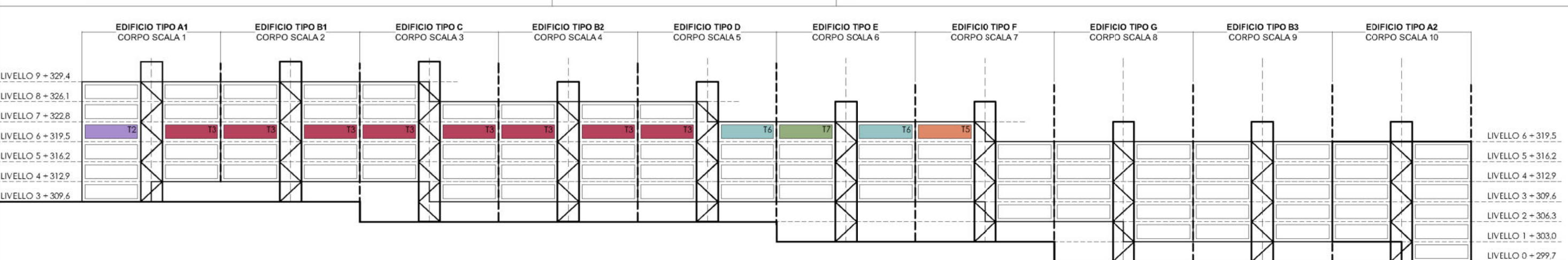
data:  
 settembre 2022 **REV 01**

ELABORATO:  
**ES\_EG\_06 - 6**  
 PIANTE POST OPERAM

- LEGENDA**
- F | PF** Identificativi degli infissi  
VEDI TAVOLA\_ES\_EG\_10\_ABACO INFISSI
  -  Isolamento termico a cappotto di pareti, eseguito mediante pannelli in polistirene  
VEDI TAVOLA\_ES\_EG\_08\_INTER/ENTI SU EDIFICIO TIPO



**SCHEMI PIANTE E SEZIONE**  
**LIVELLO 6**  
 QUOTA 319,5



**PIANTA LIVELLO 6 | QUOTA 319,5**  
 SCALA 1:200