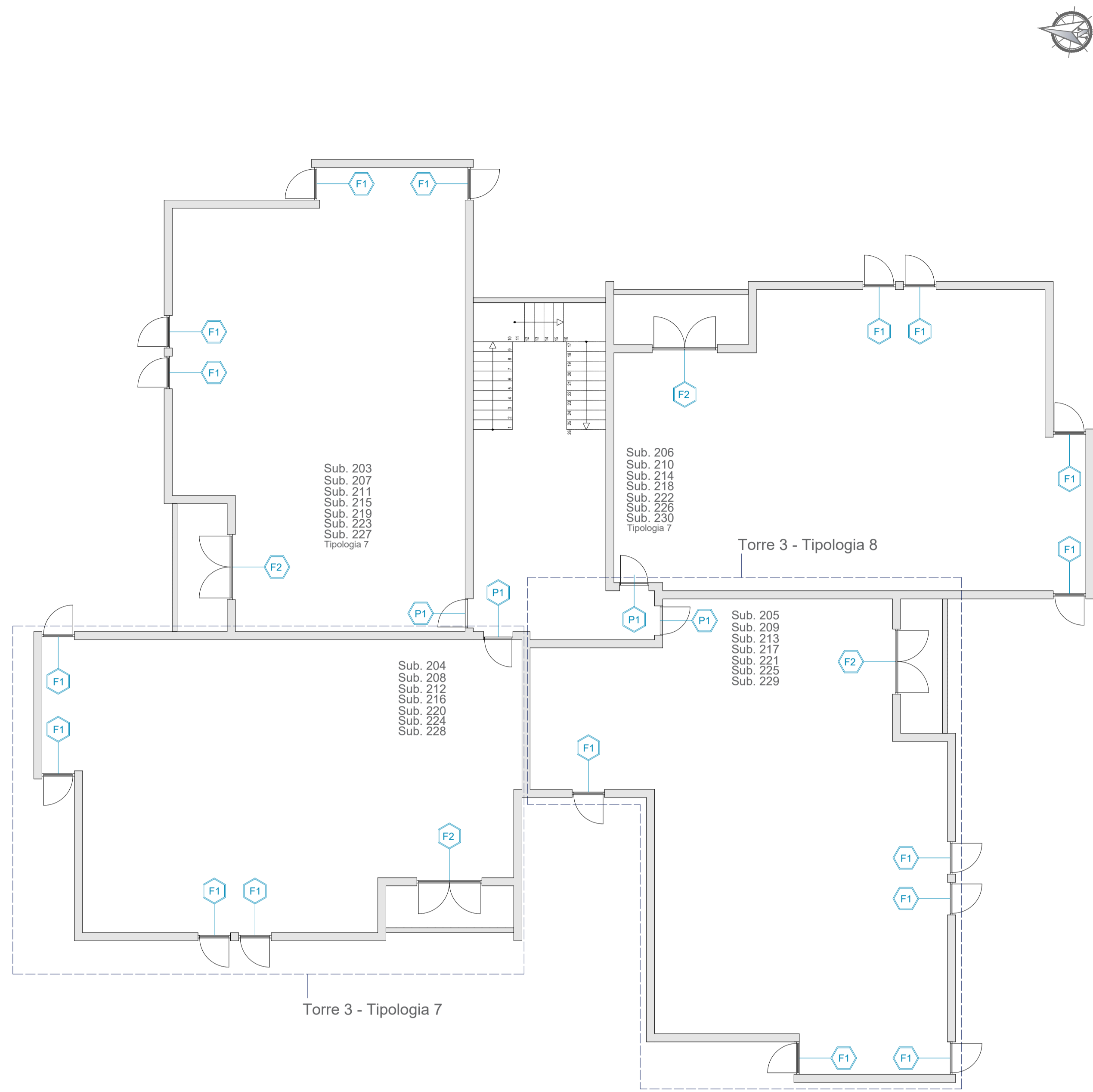
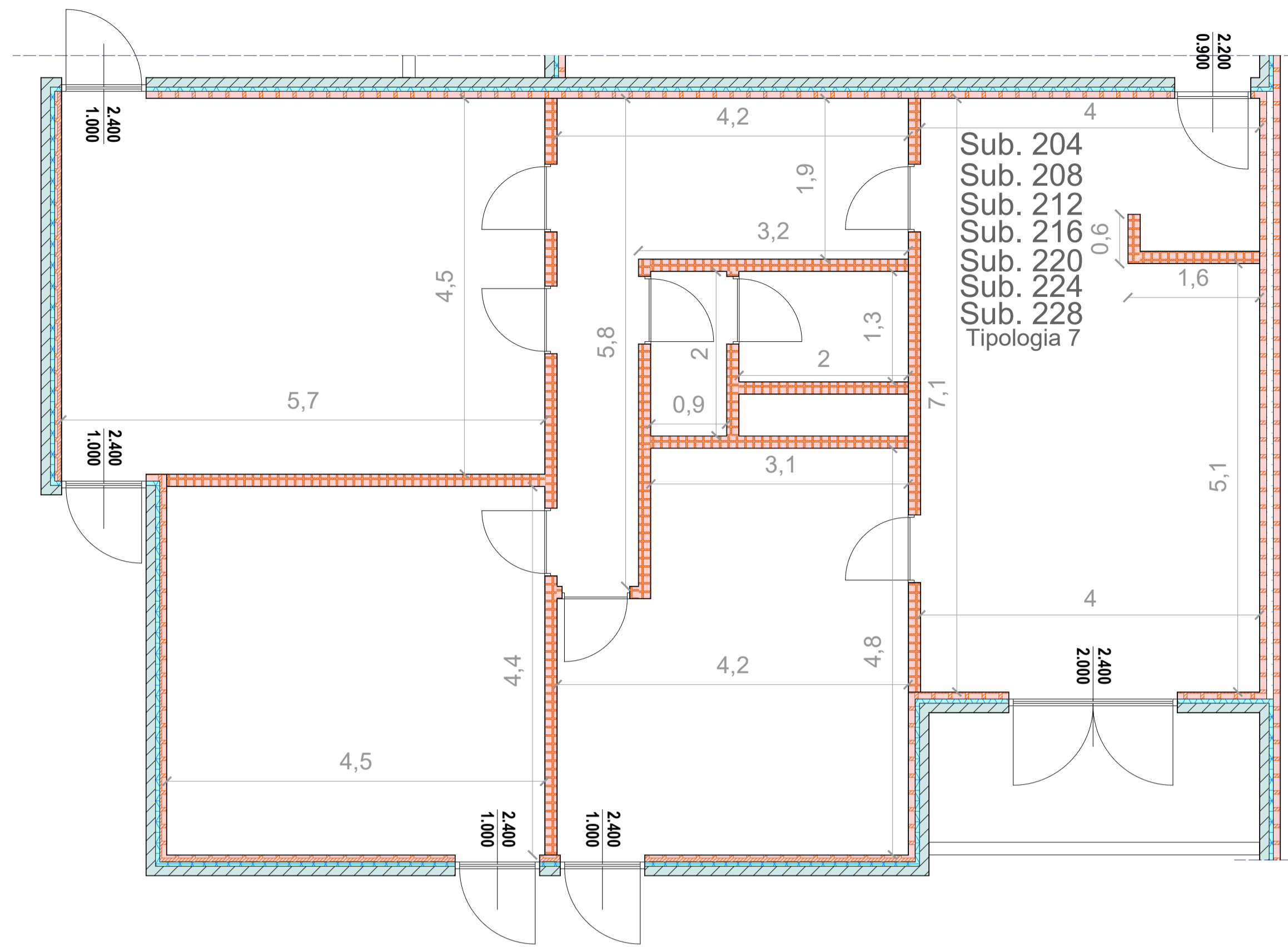


TORRE 3 - PIANTA PIANO SETTIMO/OTTAVO/NONO/DECIMO/UNDICESIMO/DODICESIMO/TREDICESIMO - SCALA 1:100

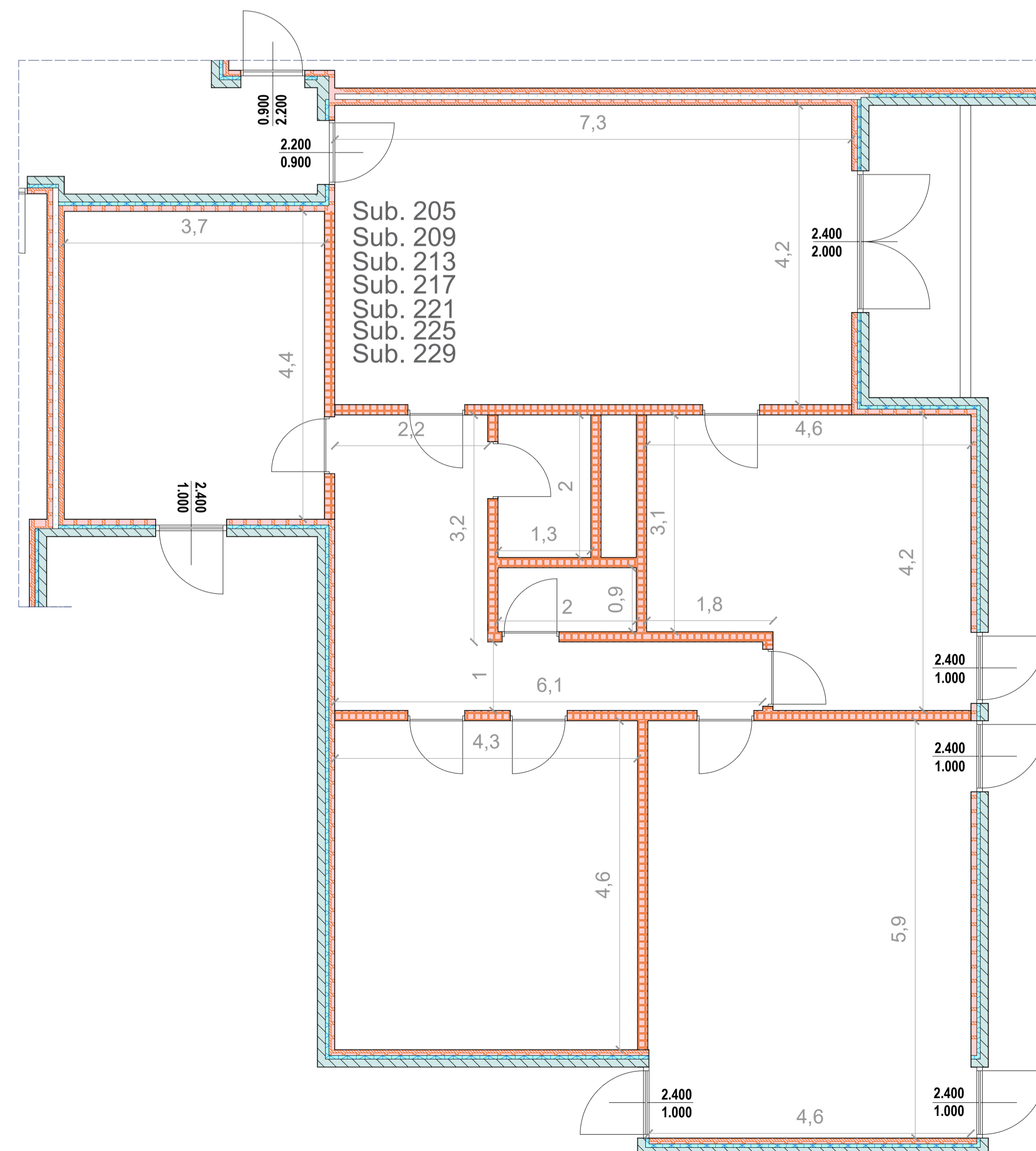


Nome SUB	Sup.[m2]	Sup. fin.[m2]	RAI	N. Fin.
203	116,2	14,40	0,124	5
204	114,8	14,40	0,125	5
205	131,9	16,80	0,127	6
206	115,2	14,40	0,125	5
207	116,2	14,40	0,124	5
208	114,8	14,40	0,125	5
209	131,9	16,80	0,127	6
210	115,2	14,40	0,125	5
211	116,2	14,40	0,124	5
212	114,8	14,40	0,125	5
213	131,9	16,80	0,127	6
214	115,2	14,40	0,125	5
215	116,2	14,40	0,124	5
216	114,8	14,40	0,125	5
217	131,9	16,80	0,127	6
218	115,2	14,40	0,125	5
219	116,2	14,40	0,124	5
220	114,8	14,40	0,125	5
221	131,9	16,80	0,127	6
222	115,2	14,40	0,125	5
223	116,2	14,40	0,124	5
224	114,8	14,40	0,125	5
225	131,9	16,80	0,127	6
226	115,2	14,40	0,125	5
227	116,2	14,40	0,124	5
228	114,8	14,40	0,125	5
229	131,9	16,80	0,127	6
230	115,2	14,40	0,125	5

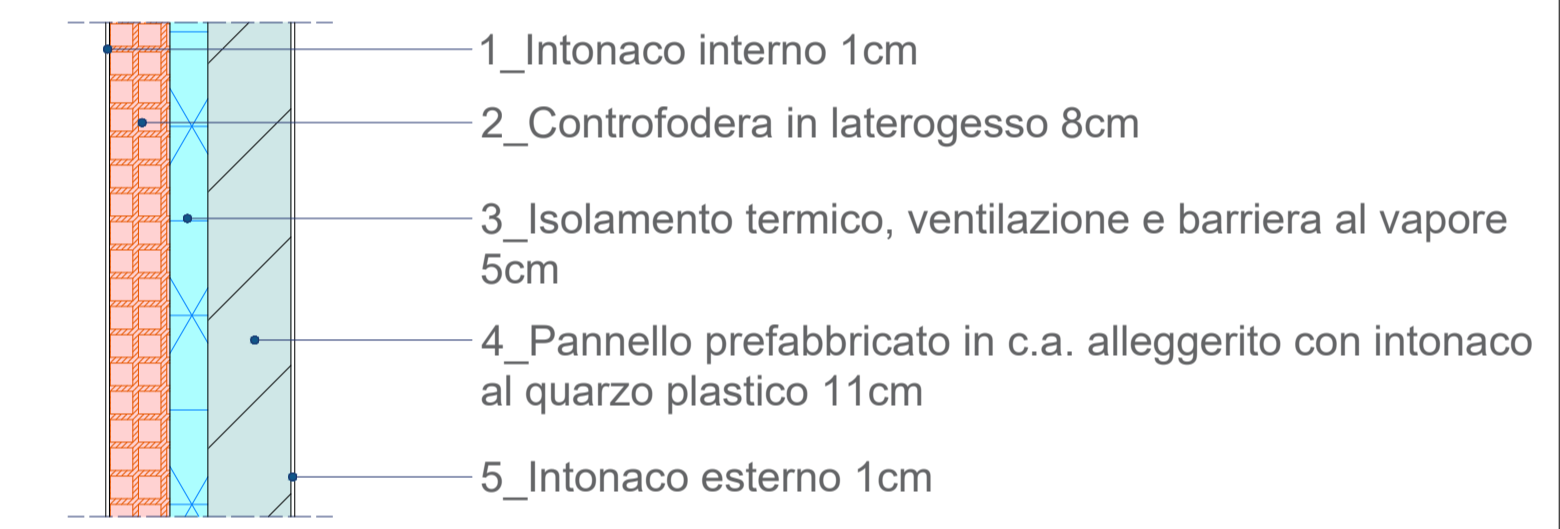
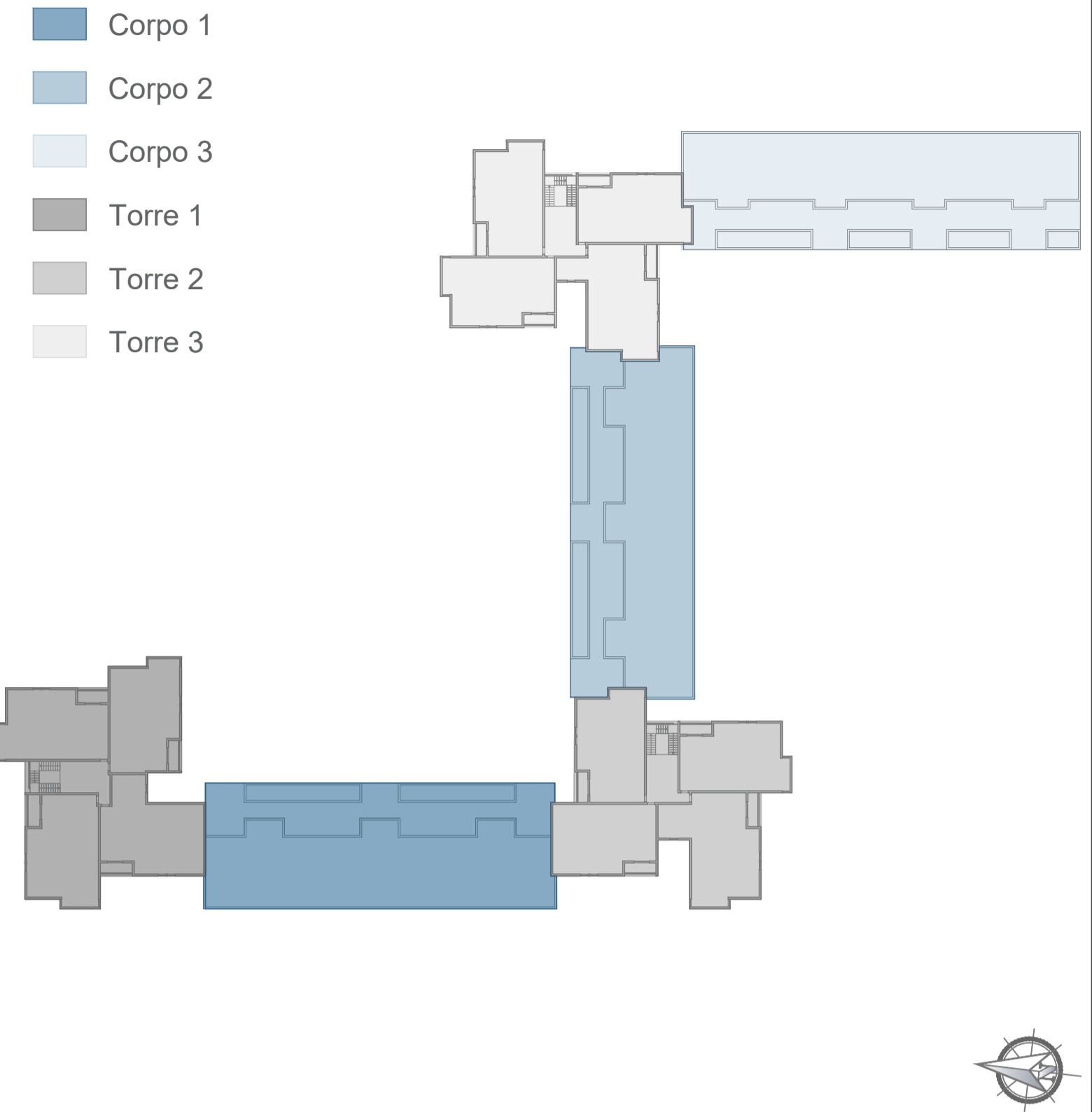
TORRE 3 - TIPOLOGIA 7 - PIANO SETTIMO/OTTAVO/NONO/DECIMO/UNDICESIMO/DODICESIMO/TREDICESIMO - SCALA 1:50



TORRE 3 - TIPOLOGIA 8 - PIANO SETTIMO/OTTAVO/NONO/DECIMO/UNDICESIMO/DODICESIMO/TREDICESIMO - SCALA 1:50



KEY PLAN



REGIONE LAZIO

ATER
PROVINCIA DI ROMA

Azienda Territoriale per l'Edilizia Residenziale Pubblica della Provincia di Roma

Servizio Tecnico:
Via delle Vigne Nuove 654 - Roma

Comune di Pomezia

Piano Nazionale di Ripresa e Resilienza

ai sensi dell'art. 4 del Decreto Legge n. 47 / 2014
"LAVORI DI EFFICIENTAMENTO ENERGETICO DEI FABBRICATI SITI NEL COMUNE DI POMEZIA, VIA SINGEN 30-38"

siti nel Comune di Pomezia, Via Singen, 30-38 Foglio 30, particelle 648

PROGETTO DEFINITIVO ESECUTIVO

Responsabile del Procedimento: Arch. Roberto Merola		
Progettista: Dott. Ing. Giuseppe Cervarolo	Collaboratori: Arch. Michela Francesca Bianco Ing. Ilario Greco Arch. Fabiola Stano Ing. Raffaella Trebisacce	Nome Elaborato: Torre 3 Pianta piano settimo, ottavo, nono, decimo, undicesimo, dodicesimo, tredicesimo Stato di fatto
	Codice Elaborato: PE.AR. 05.02	Scala: Var. Data: 06/23