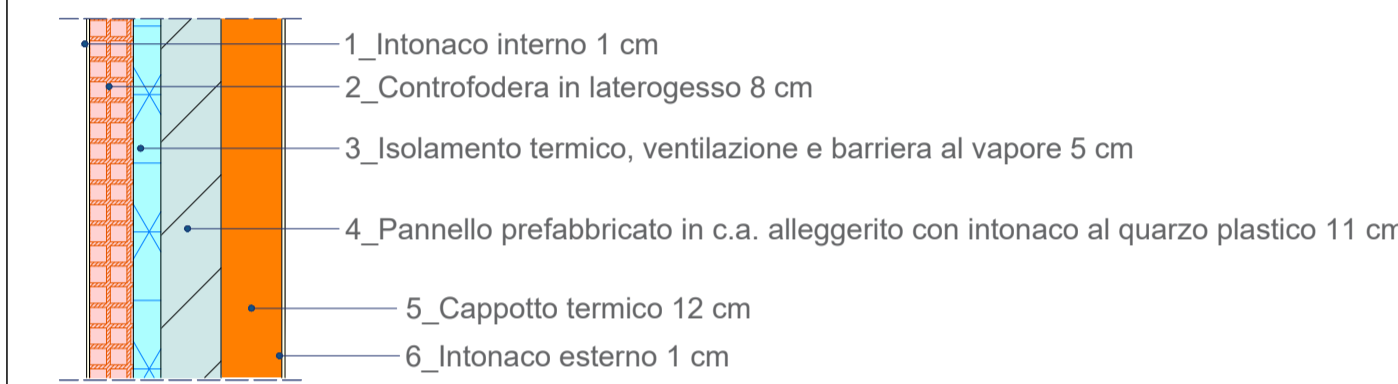
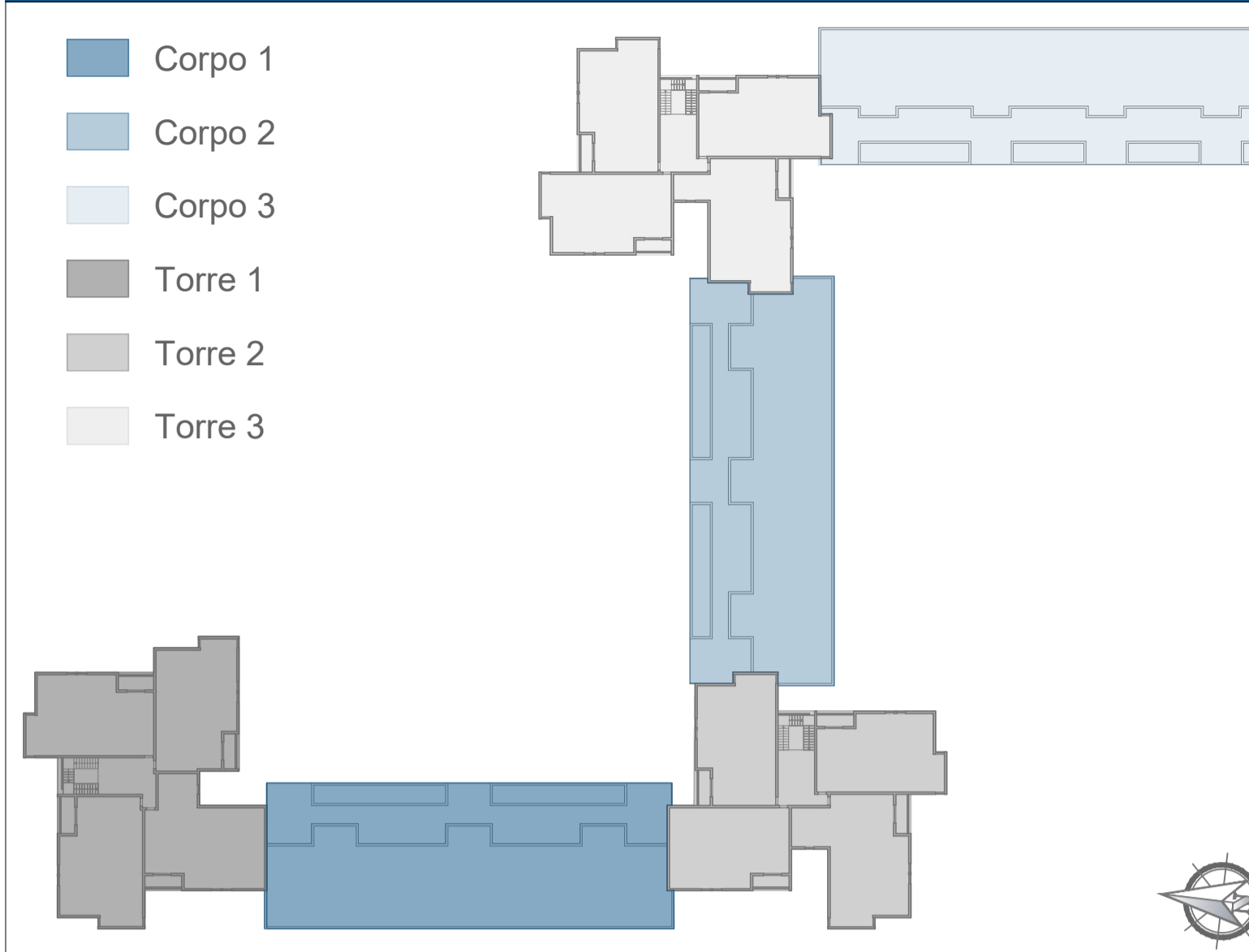
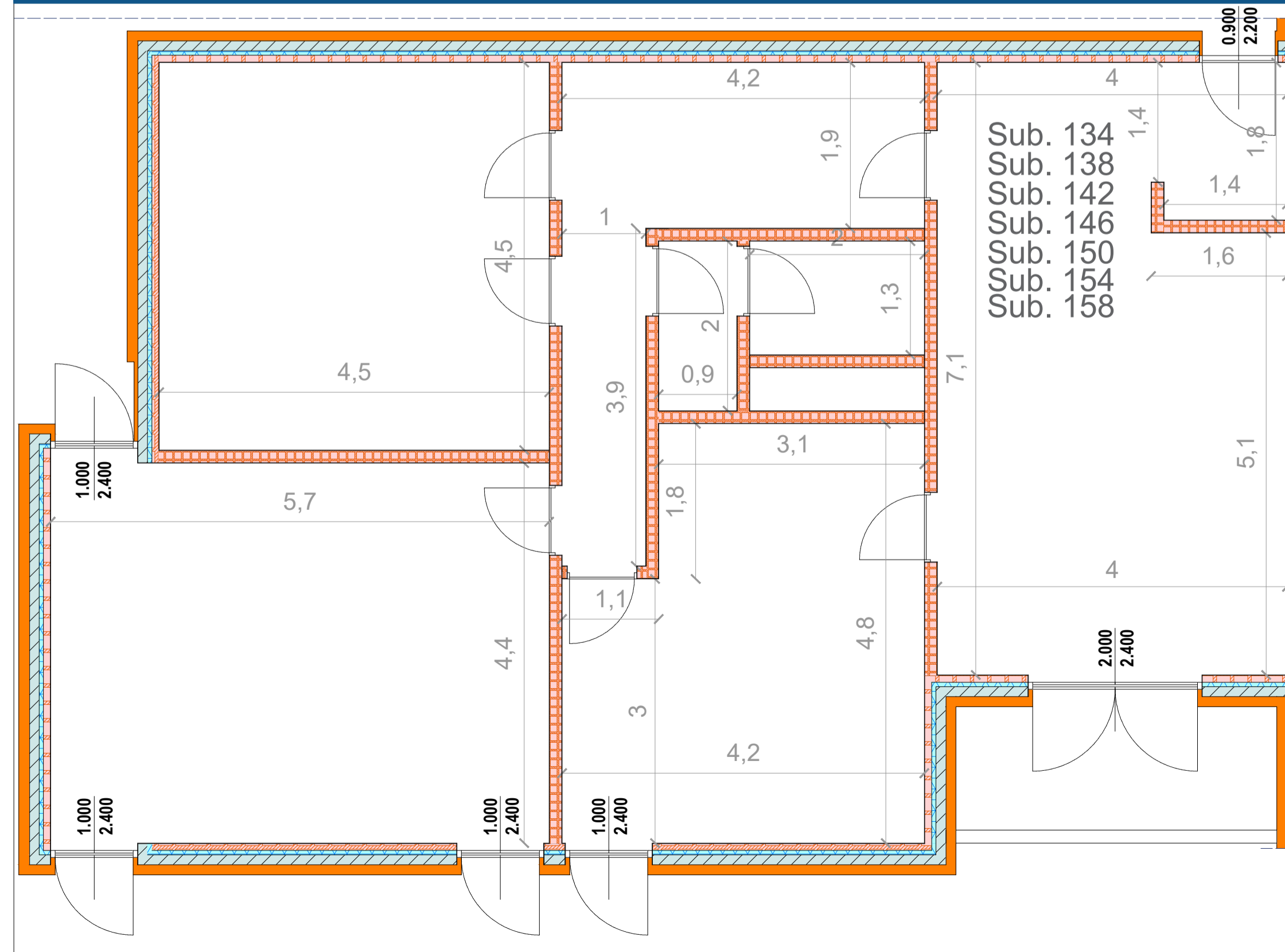
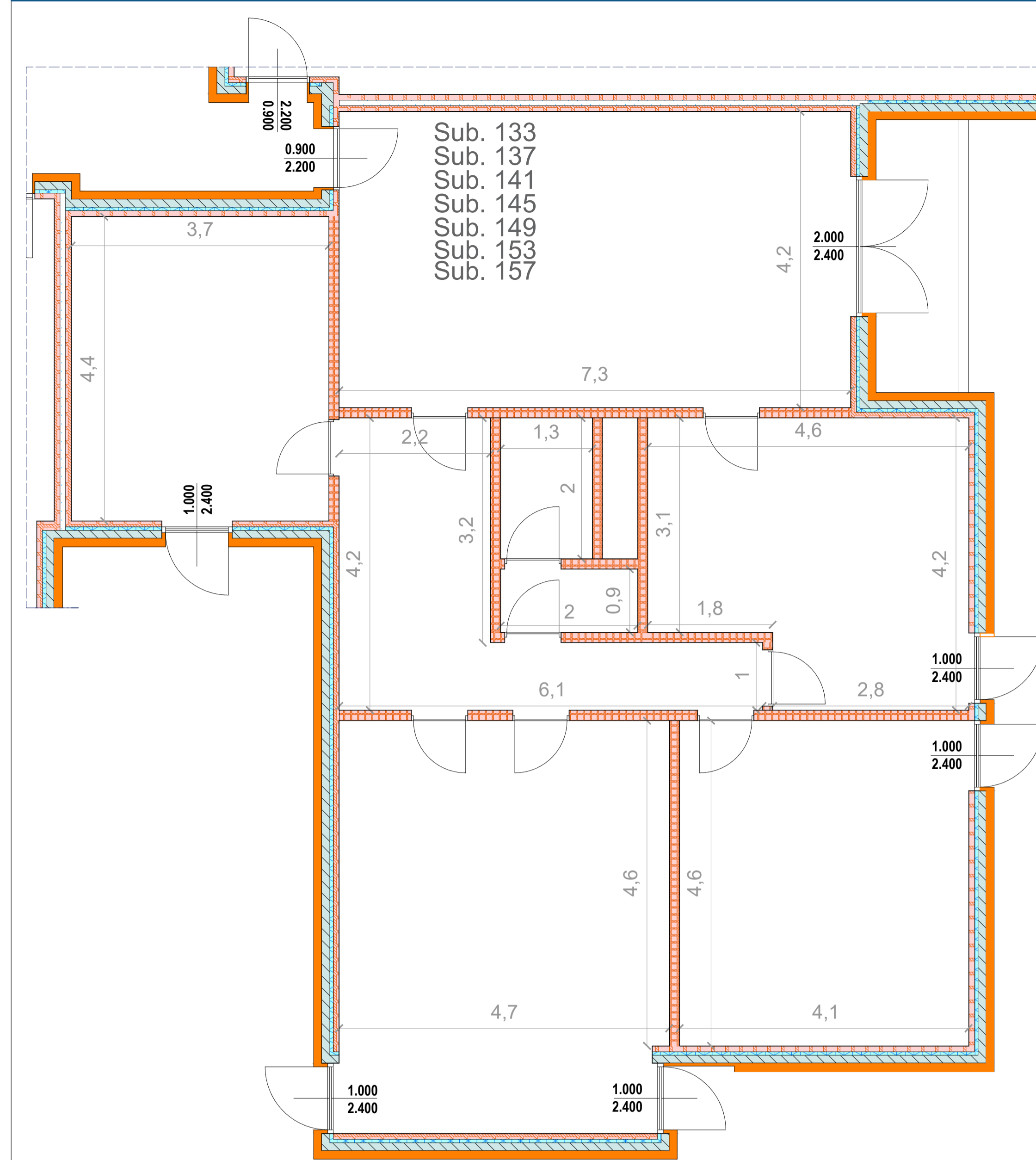


Nome SUB	Sup.[m2]	Sup. fin.[m2]	RAI	N.Fin.
124	104,2	12,00	0,115	4
125	123,8	14,40	0,116	5
126	105,2	9,60	0,091	3
127	107,1	9,60	0,090	3
128	109,5	12,20	0,111	4
129	123,8	14,40	0,116	5
130	105,2	9,60	0,091	3
131	107,1	9,60	0,090	3

Nome SUB	Sup.[m2]	Sup. fin.[m2]	RAI	N.Fin.
132	111,6	14,40	0,129	5
133	135,1	16,80	0,124	6
134	110,6	9,60	0,087	3
135	115,4	14,40	0,125	5
136	111,6	14,40	0,129	5
137	135,1	16,80	0,124	6
138	112,8	9,60	0,085	3
139	115,4	14,40	0,125	5
140	111,6	14,40	0,129	5
141	135,1	16,80	0,124	6
142	112,8	9,60	0,085	3
143	115,4	14,40	0,125	5
144	111,6	14,40	0,129	5
145	135,1	16,80	0,124	6
146	112,8	9,60	0,085	3
147	115,4	14,40	0,125	5
148	111,6	14,40	0,129	5
149	135,1	16,80	0,124	6
150	112,8	9,60	0,085	3
151	115,4	14,40	0,125	5
152	111,6	14,40	0,129	5
153	135,1	16,80	0,124	6
154	112,8	9,60	0,085	3
155	115,4	14,40	0,125	5
156	111,6	14,40	0,129	5
157	135,1	16,80	0,124	6
158	112,8	9,60	0,085	3
159	115,4	14,40	0,125	5

- Serramenti esterni in PVC a 2 camere cave
- Valore di trasmittanza termica U non superiore a 1,60 W/mq K\* (valore medio vetro/telaio)
- Vetrocamera con doppio vetro con idonee prestazioni termiche e acustiche
- Permeabilità all'aria classe 4 secondo la norma UNI 12208
- Resistenza al vento classe B2 secondo la norma UNI 12210



Materiale	Spessore [mm]	Conducibilità [W/mK]	Conduttanza [W/m²K]	Massa superficiale [kg/m²]	Resistenza al vapore [-]	Calore specifico [J/kgK]	Resistenza [m²K/W]
Pannello lana di roccia - (doppia densità) 110	120	0,0360	0,3000	13,20	1,0000	1'030	3,3333

Regione Lazio, ATER, Comune di Pomezia.

ai sensi dell'art. 4 del Decreto Legge n. 47 / 2014  
**"LAVORI DI EFFICIENTAMENTO ENERGETICO  
 DEI FABBRICATI SITI NEL COMUNE DI POMEZIA,  
 VIA SINGEN 30-38 "**

siti nel Comune di Pomezia, Via Singen, 30-38 Foglio 30, particelle 648

**PROGETTO DEFINITIVO ESECUTIVO**

Responsabile del Procedimento:  
 Arch. Roberto Merola

Progettista:  
 Dott. Ing. Giuseppe Cervarolo

Collaboratori:  
 Arch. Michela Francesca Bianco  
 Ing. Iano Greco  
 Arch. Fabiola Sbaano  
 Ing. Raffaella Trebisacce

Nome Elaborato:  
 Torre 2  
 Pianta piano quinto, sesto,  
 settimo, ottavo, nono, decimo,  
 undicesimo, dodicesimo,  
 tredicesimo

Codice Elaborato:  
**PE.AR. 11.02**

Stato di progetto

Scala: Var. Data: 06/23