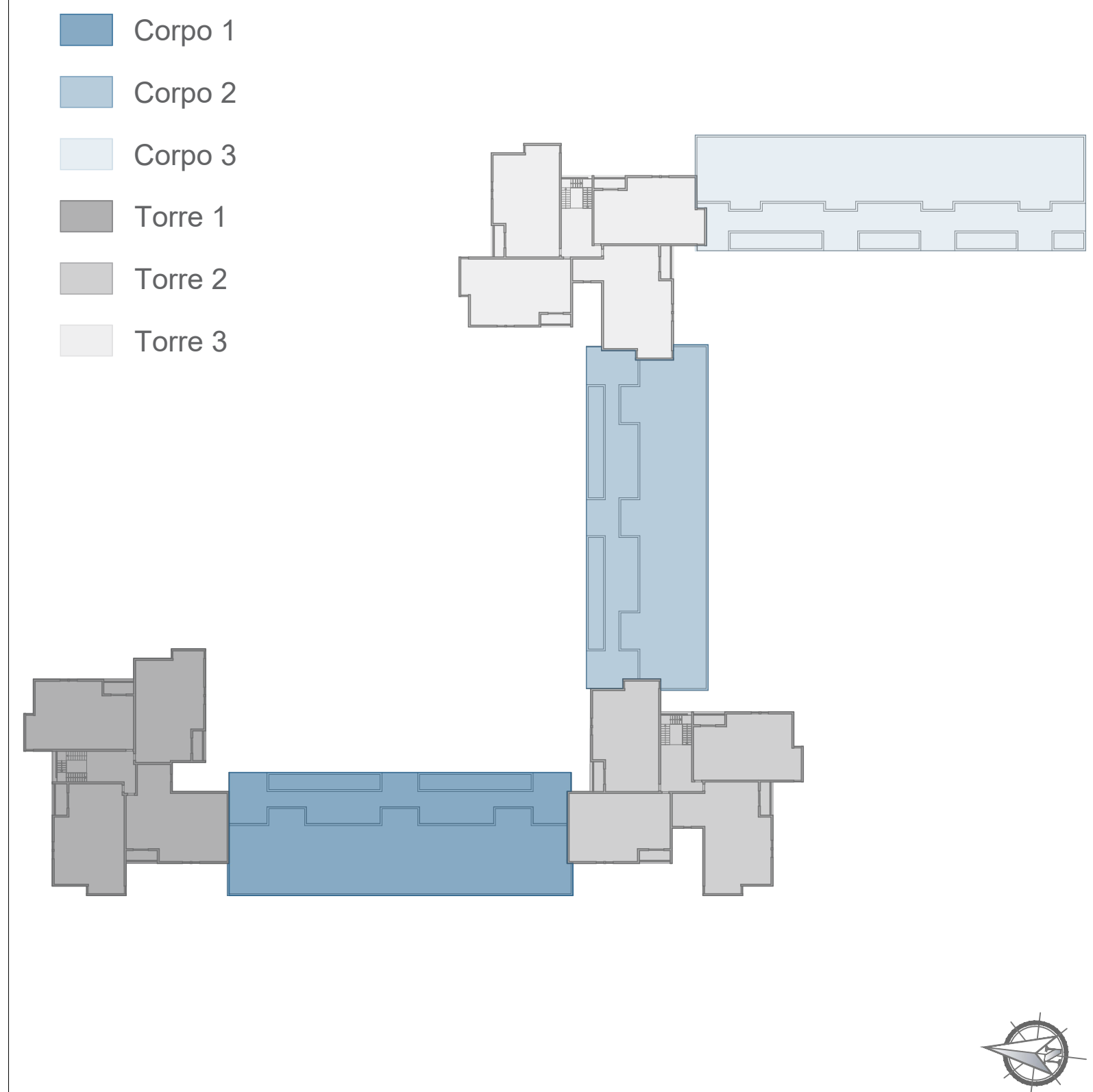
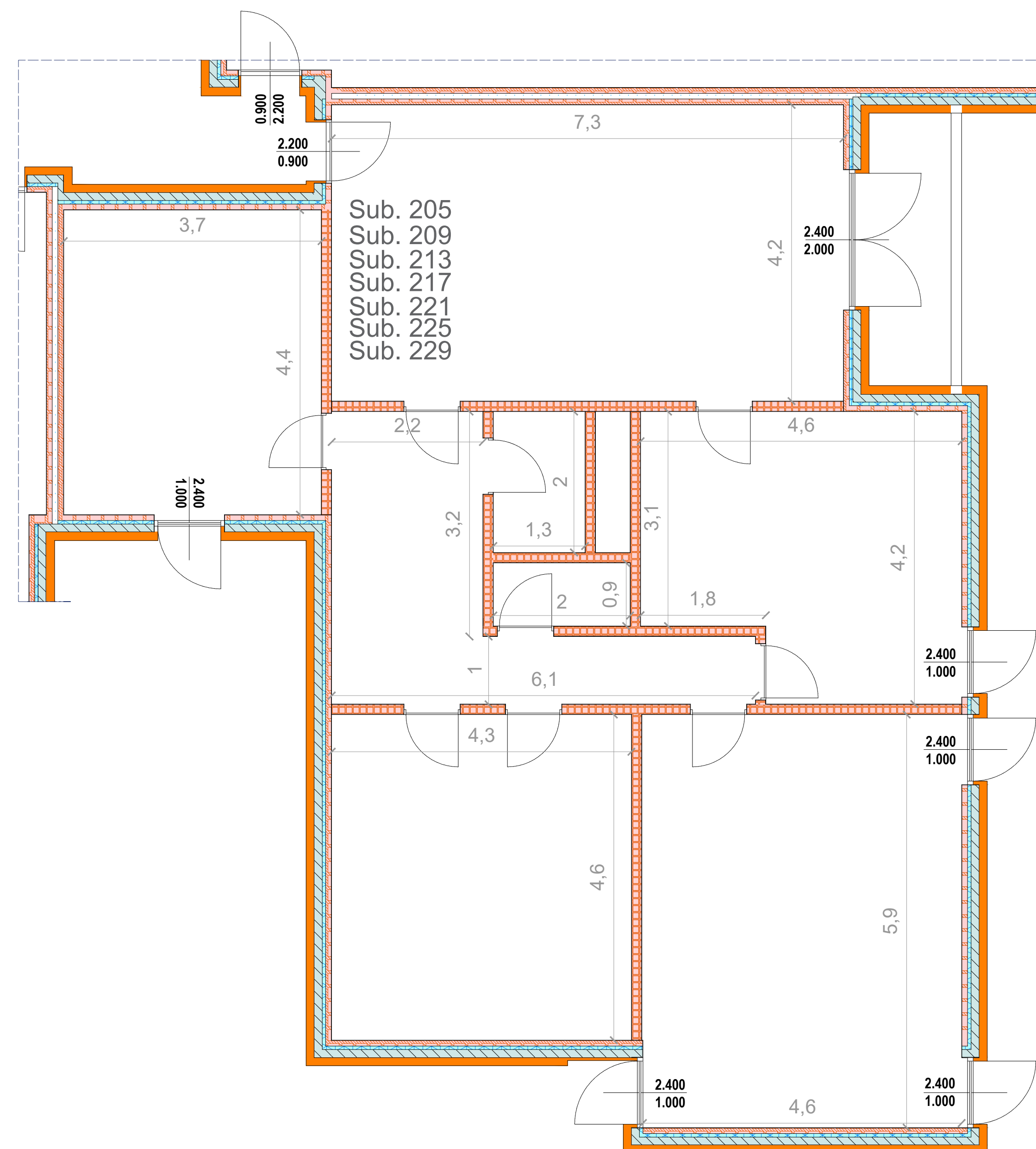
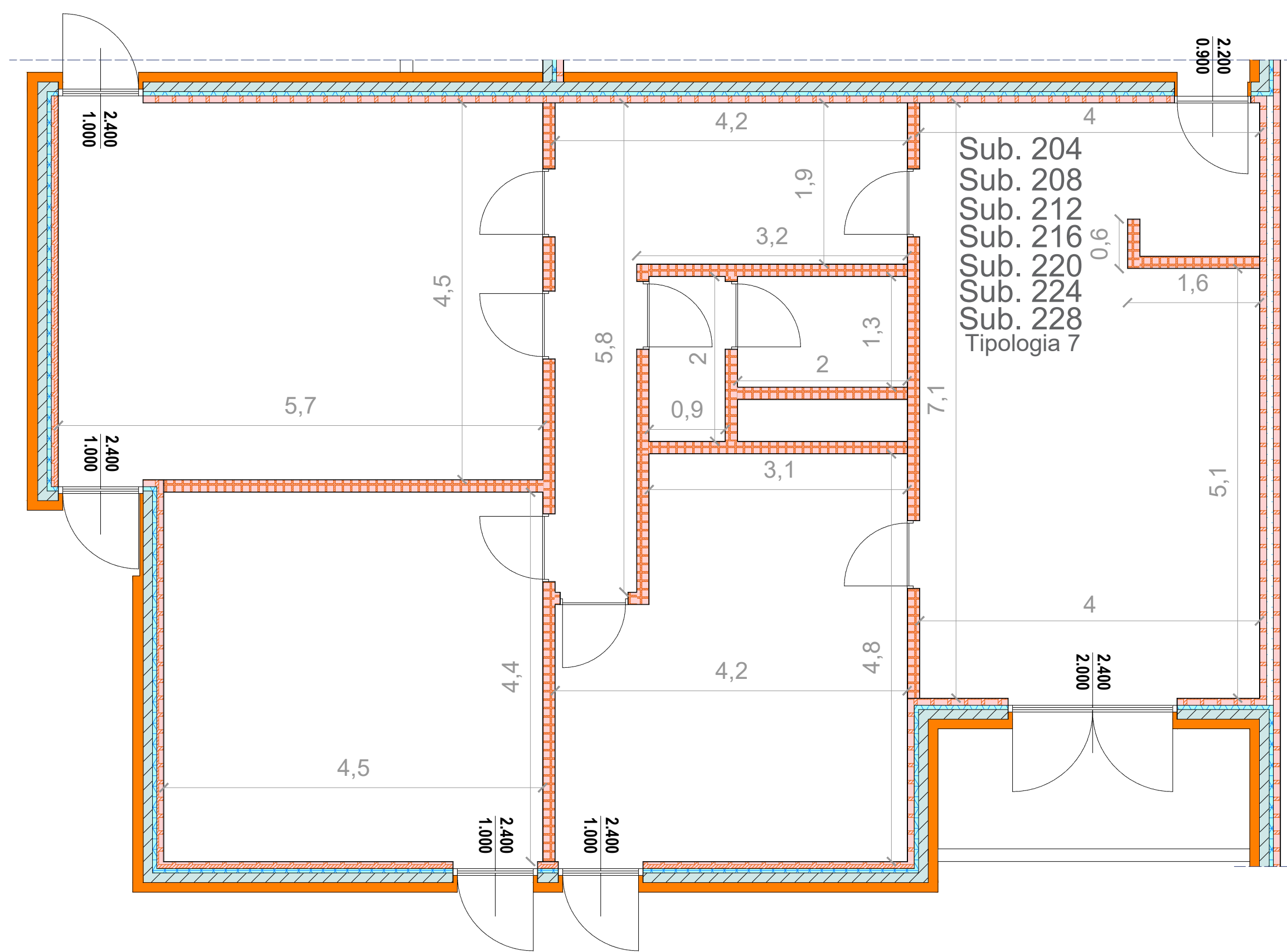


Nome SUB	Sup.[m2]	Sup. fin.[m2]	RAI	N. Fin.
203	116,2	14,40	0,124	5
204	114,8	14,40	0,125	5
205	131,9	16,80	0,127	6
206	115,2	14,40	0,125	5
207	116,2	14,40	0,124	5
208	114,8	14,40	0,125	5
209	131,9	16,80	0,127	6
210	115,2	14,40	0,125	5
211	116,2	14,40	0,124	5
212	114,8	14,40	0,125	5
213	131,9	16,80	0,127	6
214	115,2	14,40	0,125	5
215	116,2	14,40	0,124	5
216	114,8	14,40	0,125	5
217	131,9	16,80	0,127	6
218	115,2	14,40	0,125	5
219	116,2	14,40	0,124	5
220	114,8	14,40	0,125	5
221	131,9	16,80	0,127	6
222	115,2	14,40	0,125	5
223	116,2	14,40	0,124	5
224	114,8	14,40	0,125	5
225	131,9	16,80	0,127	6
226	115,2	14,40	0,125	5
227	116,2	14,40	0,124	5
228	114,8	14,40	0,125	5
229	131,9	16,80	0,127	6
230	115,2	14,40	0,125	5

- Serramenti esterni in PVC a 2 camere cave
  - Valore di trasmittanza termica U non superiore a 1,60 W/mq K<sup>2</sup>(valore medio vetro/telaio)
  - Vetrocamera con doppio vetro con idonee prestazioni termiche e acustiche
  - Permeabilità all'aria classe 4 secondo la norma UNI 12208
  - Resistenza al vento classe B2 secondo la norma UNI 12210



Materiale	Spessore [mm]	Conduttività [W/mK]	Conduttanza [W/m²K]	Massa superficiale [kg/m²]	Resistenza al vapore [-]	Calore specifico [J/kgK]	Resistenza [m²K/W]
Pannello lana di roccia - doppia densità 110	120	0,0360	0,3000	13,20	1,0000	1030	3,3333

Comune di Pomezia

Azienda Territoriale per l'Edilizia Residenziale Pubblica della Provincia di Roma  
Servizio Tecnico  
Via delle Vigne Nuove 654 - Roma

Piano Nazionale di Ripresa e Resilienza  
INVESTIMENTA ITALIA

ai sensi dell'art. 4 del Decreto Legge n. 47 / 2014  
"LAVORI DI EFFICIENTAMENTO ENERGETICO DEI FABBRICATI SITI NEL COMUNE DI POMEZIA, VIA SINGEN 30-38"

siti nel Comune di Pomezia, Via Singen, 30-38 Foglio 30, particelle 648

PROGETTO DEFINITIVO ESECUTIVO

Responsabile del Procedimento: Arch. Roberto Merola	
Progettista: Dott. Ing. Giuseppe Cervarolo	Collaboratori: Arch. Michela Francesca Bianco Ing. Iliano Greco Arch. Fabiola Spiano Ing. Raffaella Trebisacco
	Nome Elaborato: Torre 3 Pianta piano settimo, ottavo, nono, decimo, undicesimo, dodicesimo, tredicesimo Stato di progetto
Scala: Var.	Data: 06/23
Codice Elaborato: <b>PE.AR. 12.02</b>	